



महाराष्ट्र
सर्वोत्तम का विकास



SAGARMALA
A Vision To Link Up Development Ports



प्रगति
की नई गति



महाराष्ट्र में
महा प्रगति



महाराष्ट्र में पिछले चार साल में राष्ट्रीय राजमार्ग निर्माण में 3 गुना काम हुआ है। 2014 से पहले वहां राष्ट्रीय राजमार्गों की लंबाई 6,249.2 किमी थी। 2018 में बढ़कर 17,749 किमी हो गई है। इसके अलावा, लगभग 4,687 किमी सड़क को सैद्धांतिक रूप से एनएच घोषित कर दिया गया है। सैद्धांतिक रूप से मंजूरी वाले 5,267 किमी की सड़कों को 2-लेन पेव्ड शोल्डर विकसित करने का प्रस्ताव है। महाराष्ट्र के निचले इलाके के हाइवे को सुरक्षित और बेहतर बनाने पर 40,313 करोड़ खर्च किए जा रहे हैं। राज्य में धार्मिक एवं पर्यटन स्थलों को प्रमुख शहरों की सड़कों से जोड़ा जा रहा है। पिछड़े जिलों को औद्योगिक शहरों से सीधे जोड़ा जा रहा तथा रेल-रोड-पोर्ट कनेक्टिविटी पर खास फोकस किया गया है। राष्ट्रीय राजमार्ग निर्माण से महाराष्ट्र के आर्थिक विकास को गति मिलेगी, वहीं किसानों और रोजगार वाले लोगों को लाभ होगा।



जब अच्छी सड़कों का नेटवर्क बनाया जाता है, तो देश की अर्थव्यवस्था भी गतिशील हो जाती है। सड़कें राष्ट्र की नसें और धमनियां हैं, जो विकास की गति को बदलने में मदद करती हैं और यह सुनिश्चित करती हैं कि समृद्धि हमारे देश के दूरस्थ कोने तक पहुंच सके।

नरेंद्र मोदी

प्रधान मंत्री



पिछले चार साल में हमने भारतीय राष्ट्रीय राजमार्गों की लंबाई 1,26,350 किमी तक बढ़ा दी है। 2014 से 2018 के बीच राजमार्ग क्षेत्र में 20% की वृद्धि आई है। पर्यटन स्थलों, सीमा क्षेत्र, आदिवासी और पिछड़े क्षेत्रों को जोड़ा जा रहा है। सड़क, रेल और बंदरगाह के बीच सम्पर्क बढ़ाए गए हैं। इसके माध्यम से बहुआयामी सामाजिक आर्थिक विकास के साथ लोगों के लिए रोजगार के नए अवसर पैदा हुए हैं।

आने वाले वर्षों में हमने दुनिया के दूसरे सबसे बड़े सड़क नेटवर्क का विस्तार करने के लिए 6 लाख करोड़ रुपये से अधिक के निवेश वाली परियोजनाओं पर काम करने की योजना बनाई है।

नितिन गडकरी

केंद्रीय मंत्री, सड़क परिवहन, राजमार्ग मंत्रालय, नौवहन एवं जल संसाधन, नदी विकास और गंगा कायाकल्प



महाराष्ट्र में महत्वपूर्ण निवेश कुल धनराशि 4.28 लाख करोड़ रु.

कार्य का नाम	लागत करोड़ रु. में
सड़क परिवहन मंत्रालय और एनएचएआई	2,82,855
जल परिवहन मंत्रालय	185
निजी निवेश	70,000
जल संसाधन और नदी विकास मंत्रालय द्वारा स्वीकृत योजनाएं	
1) पीएम केएसवाई (26 परियोजनाएं)	18,000
2) किसान समस्या प्रभावित जिला पैकेज	14,000
3) नदी जोड़ा परियोजना के तहत	19,000
4) सूक्ष्म सिंचाई परियोजना	1,300
5) अटल भू-जल योजना	1,100
6) हर खेत को पानी योजना	8,300
7) ब्रिज में बांध बनाने की योजना	25
8) तटबंध	7,000
कुल	75,000
कुल लागत	4,28,000

महाराष्ट्र में अवार्ड रोड वर्क

कुल कार्य 19,483 किमी
 कुल लागत 2,82,855 करोड़

क्रम संख्या	कार्य का नाम	लंबाई (किमी)	स्वीकृत लागत (करोड़ रु.में)
1	एनएच कार्य (एनएचओ और एनएचडीपी)	10,628	83,430
2	एनएचएआई कार्य (अवार्ड और योजना)	3,005	91,992
3	शहरी क्षेत्र में एनएचएआई के विकास कार्य	482	11,765
4	एनएचएआई कार्य 2018-19 में अवार्ड किया जाएगा	2,500	50,000
5	एमओआरटीएच कार्य 2018-19 में अवार्ड किया जाएगा	3,000	20,000
6	सीआरएफ से स्वीकृति कार्य	470 कार्य	5,668
7	एनएचएआई और एनएच का राज्य सरकार को एलए जमा करना है	.	10,000
8	लंबित प्रोजेक्ट शुरू कराए गए	.	10,000

राष्ट्रीय राजमार्ग का तेज गति से विकास

एनएच की लंबाई 2014–2018

17,749 किमी

एनएच लंबाई वर्ष 2014

6,249 किमी



नए राष्ट्रीय राजमार्ग

2,058
किमी

वर्ष 2010–2014

16,187
किमी

वर्ष 2014–2018

नए राष्ट्रीय राजमार्ग

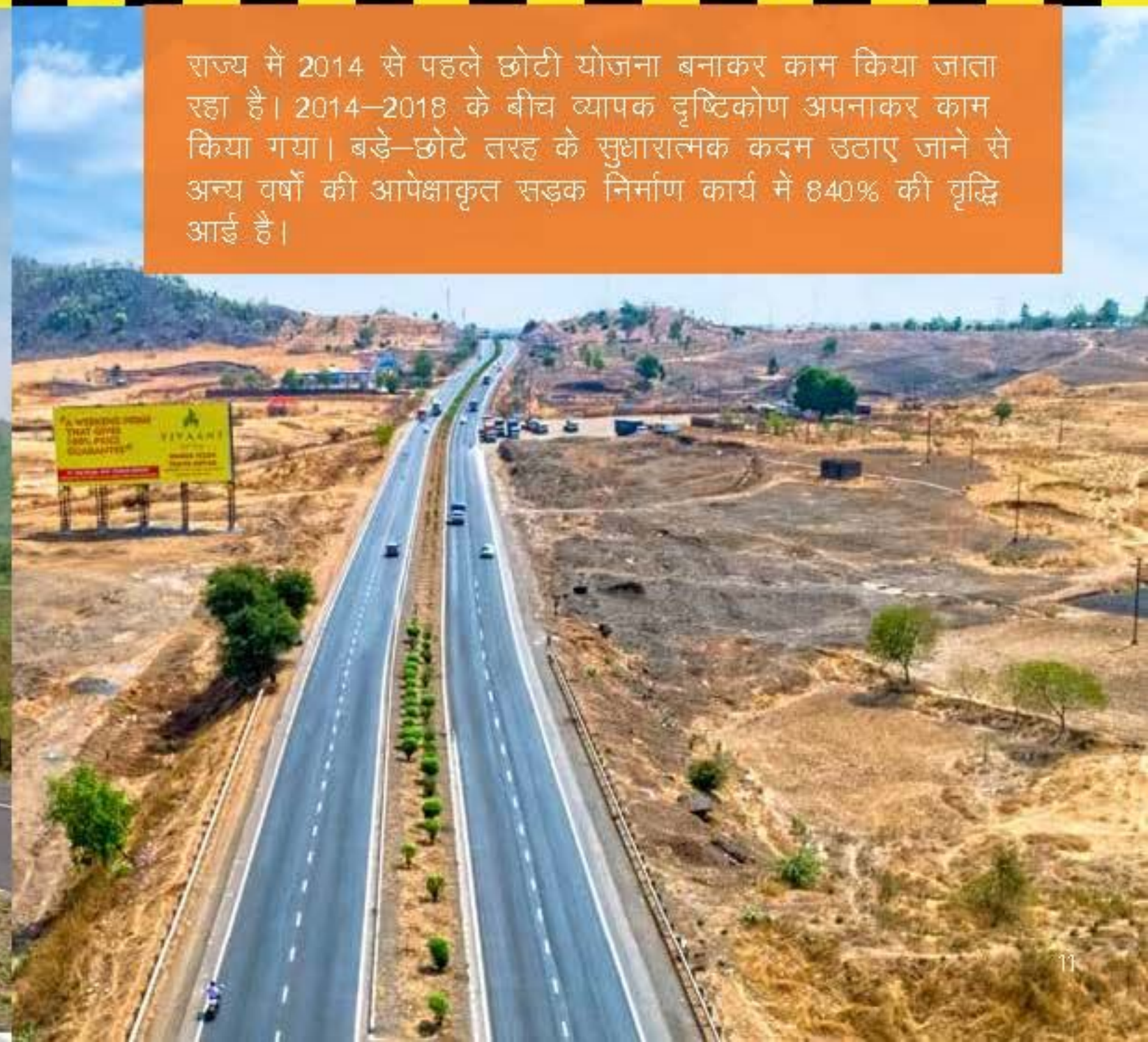
नए राष्ट्रीय राजमार्ग और
सैद्धांतिक मंजूरी वाले एनएच की लंबाई



महाराष्ट्र में सड़क निर्माण



अवार्ड सड़क परियोजनाएं



राज्य में 2014 से पहले छोटी योजना बनाकर काम किया जाता रहा है। 2014-2018 के बीच व्यापक दृष्टिकोण अपनाकर काम किया गया। बड़े-छोटे तरह के सुधारात्मक कदम उठाए जाने से अन्य वर्षों की आपेक्षाकृत सड़क निर्माण कार्य में 840% की वृद्धि आई है।

सेंट्रल रोड फंड के तहत त्वरित विकास

वर्ष 2010-2014



कुल लागत
868 करोड़

वर्ष 2014-2018



कुल लागत
4,909 करोड़



महाराष्ट्र की महत्वपूर्ण सड़क परियोजनाएं

क्रम संख्या	कार्य का नाम	लंबाई (किमी)	स्वीकृत लागत (करोड़ रु.में)
1	मुंबई — बड़ोदरा	350	40,000
2	मुंबई — गोवा (11 पैकेज)	450	15,000
3	कल्याण — निर्मल (8 पैकेज)	472	2,528
4	बुटीबोरी — तुलजापुर (8 पैकेज)	532	8,000
5	"संत तुकाराम महाराज पालखी मार्ग (पतस- बारामती- इंदापुर- अकलुज- बंडल)"	146	3,355
6	संत ज्ञानेश्वर महाराज पालखी मार्ग (आलंदी-पंढरपुर)	270	5,633
7	साईबाबा पालखी मार्ग (शिरडी — सिन्नर)	51	1,071
8	संत गजानन महाराज पालखी मार्ग (शेगाव — पंढरपुर)	180	450
9	गुरुद्वारा मार्ग (नांदेड — देगलूर-बिदार)	140	370
10	जेएनपीटी पोर्ट कनेक्टिविटी (4 पैकेज)	44	2,052
11	रत्नागिरी — कोल्हापुर (4 पैकेज)	166	2,758
12	सांगली — सोलापुर (2 पैकेज)	93.2	1,991
13	नासिक फता — खेद	30	1,040
14	सातारा — कागल (3 पैकेज)	132	2,548
15	अलीबाग — वडखल	22	880
16	नागपुर — सूरत (4 पैकेज)	802	10,000
17	अकोला — वारिम — हिंगोली — नांदेड (3 पैकेज)	172	2,950
18	केसरी घाट सुरंग (6 लेन)	13	745
19	खंबात्की घाट सुरंग (6 लेन)	6	670
20	मालरोज घाट सुरंग (4 लेन)	6.8	875
21	औदूम घाट सुरंग (6 लेन)	14	4,500



एनएचआई द्वारा विकसित परियोजनाएं कुल लंबाई-1,900 किमी

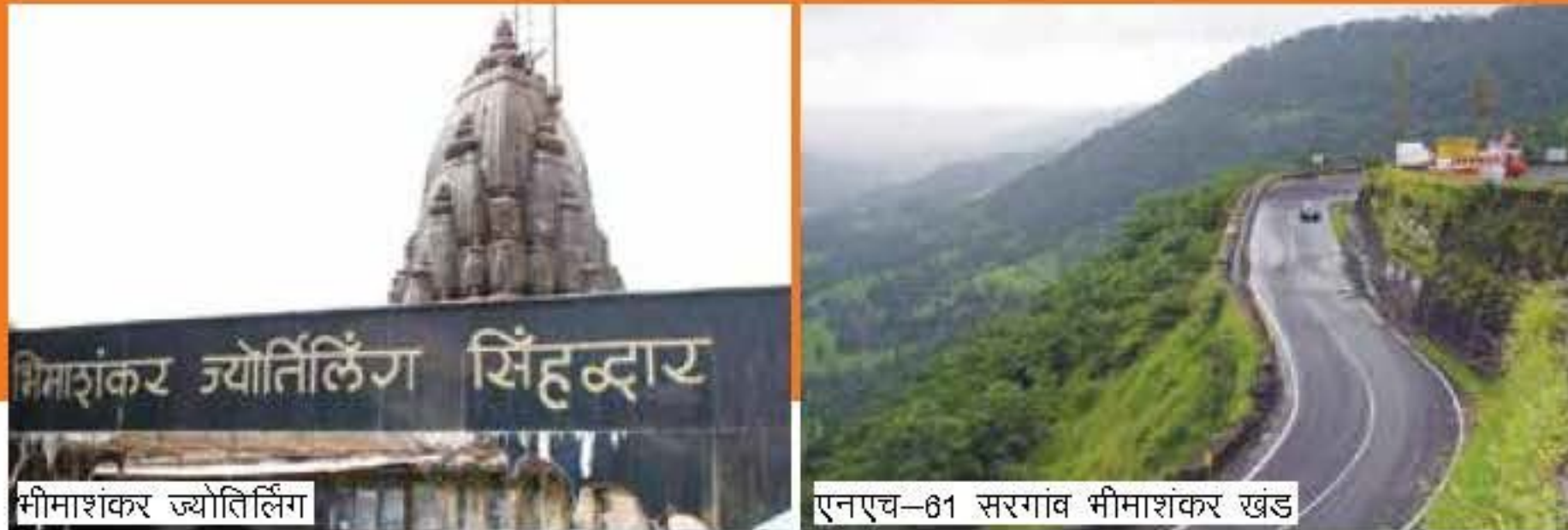
क्रम संख्या	मार्ग	लंबाई (किमी)	स्वीकृत लागत (करोड़ रु.में)
1	नागपुर – उमरेद – नागबीर – ब्रह्मपुरी – अरमोरी	140	1,200
2	उमरेद – भिई – चिमूर – वरोरा – वानी और गोंडकारी – कलेश्वर – ढपवाड़ा – सावनेर	156	2,206
3	मालेगांव / जहांगीर – अकोला	40	732
4	अकालकोट – गुलबर्गा	102	1,160
5	शावली – निजामपुर – छद्वेल – नंदुरबार–तलोडा– अक्कलकुरा – दीदीपाडा– नेट्रंग	180	2,100
6	आलंदी – पुणे – फलतान – पंढरपुर	260	5,200
7	रत्नागिरी – कोल्हापुर – सोलापुर	370	7,400
8	पतस– बारामती– इंदापुर– अकलुज– बंडल	134	2,680
9	वसुंडे – बारामती – फलतान	44	550
10	तलेगांव – चकन– शिक्रापुर –नवरा – चौफुला	106	2,120
11	चंद्रपुर – बल्लारपुर–बामनी – राजूरा – देवदा– लकडोकुत – तेलंगाना सीमा	32	886
12	आदिलाबाद – कोरपा – राजूरा – गोंडिपरी आष्टी	57	958
13	अम्मांव – गोंदिया	25	490
14	तलोदा – बुरहानपुर	242	3,870
15	अंकलेश्वर – नेत्रंग	44	704

पर्यटन और धार्मिक स्थलों के लिए सम्पर्क वाली प्रमुख परियोजनाएं

क्रम संख्या	कार्य का नाम	लंबाई (किमी)	स्वीकृत लागत (करोड़ रु.में)
1	सरलगांव – भीमाशंकर	50	350
2	महाबलेश्वर – पंचगनी – वाई	66	462
3	जिन्तुर– औंध नागनाथ –	72	470
4	परली वैजनाथ – अम्बेजोगाई	65	520
5	बंजारा समाज – पोहरादेवी – मनोरा – अकोला	105	785
6	विदर्भ – धापेवाड़ा – सावनेर	34	450
7	संत गजानन महाराज शेगाव – खमगांव	20	184
8	शेगाव – जलगांव जमोद	29	236
9	श्री सद्गुरु प्रहलाद महाराज सखारखेड़ा	30	52
10	रेणुका देवी संस्थान, महूर	6	45
11	ओज़र पर्यटन	12.07	—
12	लेन्याद्री पर्यटन	2.03	—
13	औरंगाबाद – पैथन	63	890
14	रायगढ़ – महाद	25	237
15	महाद जंक्शन (डॉ अम्बेडकर का जन्म स्थान)	60	393
16	खरगोन – शेगाव	23	203
17	शेगाव – देवारीफल	40	373



पर्यटक और धार्मिक स्थलों के सम्पर्क में सुधार



पिछड़े जिलों को सड़क सम्पर्क से जोड़ने वाली प्रमुख परियोजनाएं कुल लंबाई-671 किमी

क्रम संख्या	मार्ग	लंबाई (किमी)
1	पोलादपुर-महाबलेश्वर-पंचगनी-वाई (एनएच-48)	80
2	सरलगांव (एनएच-61)-सीमाशंकर-वफला-खे	65
3	खंडवा- धारणी-अचलपुर-अमरावती-योतमल-उमरी-करंजी	268
4	नंदगांव (एनएच-66)-सेरंग कुडल (एनएच-66)- सिंधुदुर्ग	148
5	कुडल (एनएच-66)-मालवन कंकवाली (एनएच-66)- आचारा नासिक-जावर-दहानू-बोर्दी	110



भारतमाला परियोजना

कुल 60,000 किमी की पहचान की गई है



भविष्य के आर्थिक गलियारे

कुल-8,336 किमी के तहत

मुंबई-कोलकाता-1,854 किमी

(मुंबई-नासिक-औरंगाबाद-जालना-करंज-अमरावती-नागपुर-रायपुर-संबलपुर-कोलकाता)

मुंबई-कन्याकुमारी-1,619 किमी

(मुंबई (पनवेल)-महाद-चिपलुन-पंजिम-करवार-मंगलौर-कानपुर-कोच्चि-कोल्लम-कन्याकुमारी)

मुंबई-आगरा-884 किमी

(मुंबई-नासिक-मालेगांव-धुले-संघवा-इंदौर-देवास-गुना-शिवपुरी-ग्वालियर-आगरा)

पुणे-विजयवाड़ा-908 किमी

(पुणे-सोलापुर-हैदराबाद-विजयवाड़ा)

नागपुर-सूरत-593 किमी

(नागपुर-अमरावती-अकोला-खामगांव-जलगांव-धुले-बारडोली-सूरत)

नागपुर-सोलापुर-683 किमी

(नागपुर-वर्धा-यवतमाल-नांदेड-लातूर-सोलापुर)

नागपुर-इंदौर-484 किमी

(नागपुर-बैतूल-हरदा-इंदौर)

सोलापुर-बेल्हारी-434 किमी

(सोलापुर-बीजापुर-होसपेट-बेल्हारी-गूटी)

औरंगाबाद-हैदराबाद-427 किमी

(औरंगाबाद-जालना-नांदेड-डीगलूर-संगारेड्डी-हैदराबाद)

सोलापुर-महबूबनगर-290 किमी

(सोलापुर-अक्कलकोट-गुलबर्गा-महबूबनगर)

पुणे-औरंगाबाद-222 किमी

(पुणे-शिरूर-अहमदनगर-शनि शिंगणापुर-औरंगाबाद)

नए भारत के निर्माण के लिए बुनियादी ढांचा का विकास

महाराष्ट्र में एक्सप्रेस-वे - 870 किमी

मुंबई-वडोदरा-420 किमी नागपुर-हैदराबाद-450 किमी

राष्ट्रीय गलियारे कुल - 2,711 किमी

मुंबई-दिल्ली-1,421 किमी
(मुंबई-सूरत-वडोदरा-अहमदाबाद
-उदयपुर-जयपुर-गुडगांव-दिल्ली)

मुंबई-चेन्नई-1,290 किमी
(मुंबई-पुणे-बेलगाम-हबली-
धारवाड़-तुमकूर-बैंगलोर-चेन्नई)

रिंग रोड और बाईपास

पुणे सोलापुर
धुले नागपुर

इंटर कॉरिडोर मार्ग कुल-1,869 किमी

मार्ग	लंबाई (किमी)
सोलापुर - औरंगाबाद	226
जलगांव (मुक्तैनगर) - इंदौर	217
नागपुर - नरसिंहपुर	212
नासिक - पुणे	210
दौंड - अहमदनगर - शिरडी	177
धुले - औरंगाबाद	134
नासिक - वलसाड	128
वर्धा - करंज	122
नांदेड़ - निर्मल (एनएच -44)	120
हिंगोली - मेहकर	124
आगरा - मुंबई से सूरत - नागपुर	113
मालेगांव - शिरडी	86

फीडर मार्ग कुल - 484 किमी

मार्ग	लंबाई (किमी)
सोलापुर - अहमदनगर	165
नागपुर - चंद्रपुर	134
अहमदनगर - नासिक	97
देगलूर-बिदार	210





तटीय सड़कें - कुल-445 किमी

दिघी पोर्ट-दाभोल-गुहागर-जयगढ़ किला-देवगाद-मालवन
-वेगुर्ला और अरुंदा

पोर्ट सम्पर्क मार्ग - लंबाई-448 किमी

क्रम संख्या	मार्ग	ट्राफिक जाम खत्म करने किए गए काम
1	मुंबई - कोलकाता	औरंगाबाद बाईपास
2	पुणे - विजयवाड़ा	सोलापुर बाईपास
3	सोलापुर - नागपुर	सोलापुर बाईपास
4	सोलापुर - बेल्लारी	सोलापुर बाईपास
5	सोलापुर - महबूबनगर	सोलापुर बाईपास
6	सोलापुर - नागपुर	नांदेड बाईपास
7	हैदराबाद - औरंगाबाद	नांदेड बाईपास
8	सूरत - नागपुर	जलगांव बाईपास
9	सूरत - नागपुर	धुले बाईपास
10	मुंबई - चेन्नई	पुणे फ्लाईओवर
11	नासिक - पुणे	नासिक सड़क लेन विस्तार
12	दिल्ली - मुंबई	मुंबई सड़क लेन विस्तार
13	मुंबई - कोलकाता	मुंबई सड़क लेन विस्तार
14	मुंबई - कोचीन	मुंबई सड़क लेन विस्तार + फ्लाईओवर
15	आगरा - मुंबई	मुंबई सड़क लेन विस्तार + फ्लाईओवर
16	आगरा - मुंबई	ठाणे सड़क लेन विस्तार + फ्लाईओवर
17	मुंबई - कोलकाता	ठाणे सड़क लेन विस्तार + फ्लाईओवर
18	आगरा - मुंबई	मिवंडी सड़क लेन विस्तार + फ्लाईओवर
19	मुंबई - कोलकाता	मिवंडी सड़क लेन विस्तार + फ्लाईओवर
20	मुंबई-दिल्ली	मीरा-मयंदर सड़क लेन विस्तार + ट्रम्पेट
21	नागपुर-सूरत	नागपुर रिंग रोड
22	नागपुर - इंदौर	नागपुर रिंग रोड
23	नागपुर-सूरत	नागपुर रिंग रोड
24	नासिक - पुणे	पिंपरी चिंचवड रिंग रोड
25	पुणे - विजयवाड़ा	पुणे

क्रम संख्या	मार्ग	लंबाई (किमी)
1	कराड - विपलुन - जयगढ़ पोर्ट	150 किमी
2	एनएच-70 से उत्तर-दक्षिण में दिघी पोर्ट तक सम्पर्क	96 किमी
3	जेएनपीटी - 6 से 8 लेन और अमरा मार्ग	44 किमी
4	जयगढ़ बंदरगाह से एनएच -17 को जोड़ने के लिए अपग्रेडेशन	42 किमी
5	सोनुरली से पोर्ट तक सड़क तैयार	29 किमी
6	वाधवान से सम्पर्क एनएच-8 से तारापुर होकर बोइसर से दहानू तक	25 किमी
7	मुम्बरा बाईपास से एनएच -4 और एनएच -8 को जोड़ना	20 किमी
8	कलंबोली से मुम्बरा तक एनएच-4 का 8 लेन विस्तार	20 किमी
9	एनएच -4 का विस्तार - चिंचवड से जेएनपीटी तक	10 किमी
10	निकासी सड़क	5 किमी
11	रेल ट्रैक के लिए फ्लाईओवर	5 किमी
12	जेएनपीटी में वाई-जंक्शन पर फ्लाईओवर	2 किमी
कुल		448 किमी



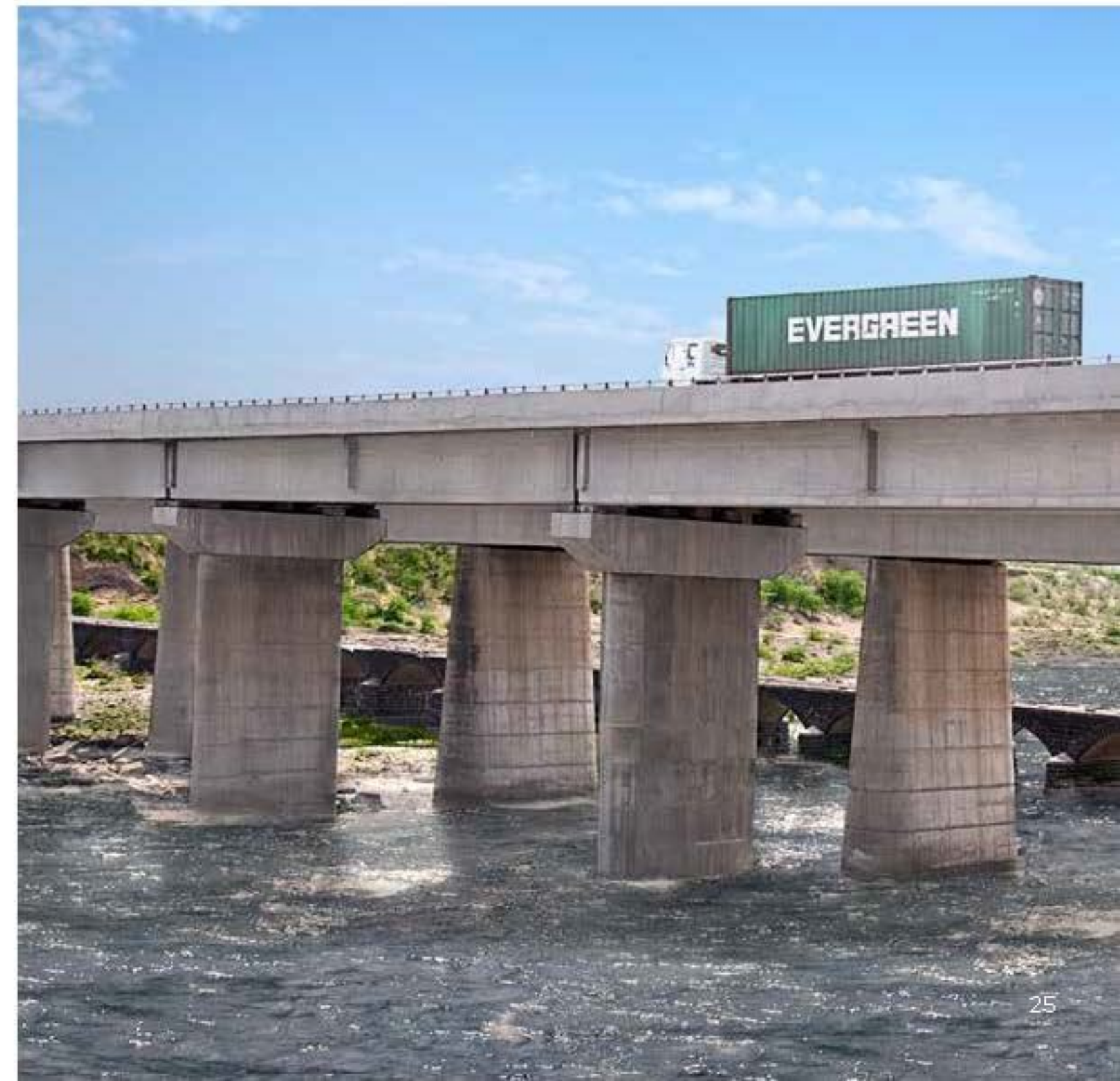
महाराष्ट्र में राष्ट्रीय राजमार्ग विकास कार्यक्रम (एनएचडीपी)

- हिंगणघाट आरओबी
- केलापुर – पिंपळखुंटे
- मग्न सीमा से नागपुर
- नागपुर दृ कम्प्ली
- वडनेर– दोधारी
- सोलापुर – कर्नाटक सीमा
- पनवेल दृ इंदोपुर
- अमरावती – चिखली
- औरंगाबाद दृ येदशी
- बोधारे– धुले
- चिखली दृ तरसोद
- फागने – गुजरात सीमा
- खेद – सिन्नर
- महगांव – यवतमाल
- सोलापुर दृ येदशी
- तरसोद – फगोन
- तुलजापुर – औसा
- वारंगा फाटा – महगांव
- वर्धा – बुटीबोरी
- यवतमाल – वर्धा
- अहमदनगर– खर्वदी
- अरावली – कांटे
- बरसगांव – राहत
- भोगांव – खुर्द
- गोलावली – राजापुर (पुल)
- इंदोपुर – वडापल्ली
- कल्माथ – ज़राप
- कांटे – वाकाद
- कशेडी – परशुराम घाट
- कशेडी – तुराल
- नसरतपुर – बरसगांव
- परशुराम घाट – अरावली
- एनएच –222 जंक्शन से एनएच –211 से मंवाथ तक
- तलगांव – कामथ
- उन्हाले – ज़राप
- वतुल – तालगांव
- कोल्हा – नसरतपुर
- परमानी बाईपास
- कल्याण – मालशेज घाट
- नागपुरदृ सावनेर– बैतूल
- पुणे – सातारा
- नागपुर – रिंग रोड

ब्रिज में बांध योजना

महाराष्ट्र में 167 पुलों की पहचान की गई है, जिसमें जल संचयन के लिए बांध बनाए जाएंगे। महाराष्ट्र में जल समस्या को कम करने के लिए 18 अप्रैल 2017 को केन्द्र सरकार द्वारा ब्रिज के साथ बांध बनाने की योजना को मंजूरी दी गई थी।

क्रम संख्या	क्षेत्र	लोक निर्माण विभाग	एमएसआरडीसी	एनएचएआई	कुल
1	विदर्भ	35		6	41
2	मराठवाड़ा	55	43		98
3	पुणे	2	9		11
4	नासिक		17		17
	कुल				167



महाराष्ट्र को रेलवे क्रॉसिंग मुक्त बनाना

राज्य में 236 रोड ओवर ब्रिज (आरओबी) बनाने 20 दिसंबर 2017 को मंजूरी दे दी गई है। उपयोगिता और भूमि लागत का स्थानांतरण राज्य सरकार द्वारा किया जाना है, जबकि निर्माण लागत सीआरएफ और रेल मंत्रालय द्वारा 50-50 आधार पर साझा की जाएगी।



महाराष्ट्र की प्रमुख परियोजनाएं



कल्याण निर्मल एनएच -222 में सुधार

280 किमी सड़क कार्य 3 पैकेजों के तहत पूरा हुआ।

एक नजर

472 किमी लंबाई

2,528 करोड़ लागत

लाभ

- पूर्व और पश्चिम महाराष्ट्र के बीच सीधा सम्पर्क
- हाइवे में चलने वालों का समय और ईंधन बचेगा

नया सावित्री ब्रिज

तेज वर्षा के बाद आई बाढ़ में पुराना 2-लेन सावित्री पुल अगस्त 2016 में बह गया था। इससे आवागमन में होने वाली परेशानी को ध्यान में रखते हुए 165 दिनों के रिकॉर्ड समय में 4 लेन नया पुल बनाया गया। इसे जून 2017 को देश को समर्पित किया गया था।

एक नजर

1.2 किमी लंबाई

सम्पर्क मार्ग के साथ

37.85 करोड़ लागत

लाभ

- मुंबई और गोवा के बीच सुरक्षित सम्पर्क मार्ग

एनएच-17 मुंबई-गोवा मार्ग 4 लेन विस्तार

एक नजर

366 किमी लंबाई

11,489 करोड़ लागत

लाभ

- 4-लेन सीधा सम्पर्क मार्ग
- मुंबई दृ गोवा

खेद-सिन्नर खंड

खेद-सिन्नर खंड दिल्ली — मुंबई औद्योगिक कॉरिडोर का हिस्सा है और उत्तर और दक्षिण भारत के बीच मुख्य सम्पर्क मार्ग है। यह मुंबई — नासिक — पुणे का त्रिकोण हिस्सा है। यह 3 जिलों पुणे, अहमदनगर और नासिक से गुजरता है। नासिक और अहमदनगर जिले का 109.5 किमी का 4 लेन का काम पूरा हो गया है। पुणे जिले में 28.5 किमी बाकी सड़क निर्माण का काम तेज गति से हो रहा है।

एक नजर

138 किमी कुल लंबाई

1,348.20 करोड़
अनुमानित लागत

7 बाईपास

31.78 किमी लंबाई

5 घाट की लंबाई

17.9 2 किमी

2 फ्लाईओवर

9 बड़े पुल

8 वाहन अंडरपास

2 सुविधा क्षेत्र



सोलापुर-येदशी खंड

एनएच-52 (पुराना एनएच-211) का 4 लेन का काम मार्च 2018 में पूरा हो चुका है। सोलापुर-येदशी खंड का यह मार्ग उत्तर से दक्षिण भारत में जाने के लिए सबसे छोटा मार्ग है। यह महत्वपूर्ण शहरों में जयपुर से बेंगलोर को जोड़ता है।

लाभ

- उत्तरी महाराष्ट्र, मराठवाड़ा, मध्य प्रदेश और कर्नाटक के पिछड़े क्षेत्रों में सामाजिक-आर्थिक विकास में वृद्धि हुई।
- सोलापुर से येस्माळा के बीच 100 किमी की दूरी पर फैले 4-लेन के पूरा होने के बाद, यातायात का प्रवाह आसान हो जाएगा।

सोलापुर - अक्कलकोट खंड

सोलापुर अक्कलकोट खंड का 4 लेन का काम प्रगति पर है। यह मार्ग गंगापूर के पवित्र स्थान और गुलबर्गा के लिए कनेक्टिविटी बढ़ाता है। कुल परियोजना की लंबाई 70 किमी है।



सोलापुर-बीजापुर खंड

सोलापुर बीजापुर खंड का 4 लेन का काम 16 नवंबर 2017 को शुरू हुआ, यह प्रगति पर है। काम पूरा होने पर कर्नाटक यातायात का प्रवाह आसान हो जाएगा।

सोलापुर-सांगली खंड

सोलापुर सांगली खंड का काम 4 पैकेजों में किया जा रहा है। यह कोंकण क्षेत्र को महाराष्ट्र में विदर्भ क्षेत्र से जोड़ने वाला मुख्य मार्ग है। कुल परियोजना की लंबाई 196 किमी है।



वाडप-ठाणे खंड

यह खंड एनएच-8, एनएच-3, एनएच-4, एनएच-17, मुंबई – नागपुर एक्सप्रेस-वे और मुंबई शहर में वडोदरा मुंबई एक्सप्रेस-वे को जोड़ता है।

आसपास के क्षेत्रों में औद्योगिक विकास और शहरी विकास में उल्लेखनीय वृद्धि हुई है।

4,6,8 लेन अपग्रेड करने से इस खंड पर यातायात के प्रवाह में आसानी आएगी।

इस सड़क का इस्तेमाल मुंबई-नागपुर एक्सप्रेस-वे और वडोदरा मुंबई एक्सप्रेस-वे के यातायात को बदलने के लिए किया जाएगा।



नागपुर मेट्रो

बहुआयामी परिवहन को बढ़ावा

नागपुर रैपिड ट्रांजिट सिस्टम महत्वपूर्ण शहर बनने वाला है। इसमें मौजूदा यात्री ट्रेनों के स्थान पर आधुनिक ईएमयू ट्रेन पेश की जाएंगी। नागपुर मेट्रो परियोजना एक तरफ नागपुर में यातायात को कम करने के साथ राज्य में बहुआयामी परिवहन को बढ़ावा देगा।

नागपुर को कटोल, भंडारा, रामटेक और वर्धा से कुशलता से जोड़ने के साथ नागपुर और वर्धा के बीच यात्रा समय को 58 मिनट तक कम कर देगा।



नागपुर से रैपिड कनेक्ट

औद्योगिक शहर में शामिल होने से पूरे विदर्भ क्षेत्र का विकास होगा

 सीसीटीवी निगरानी

 पूरी तरह से वातानुकूलित

 उच्चगति-130-160
किमी / घंटा

 आधुनिक, सुविधायुक्त डिजाइन

 यात्रियों की जानकारी जैसे
यात्री सूचना प्रदर्शन,
स्वचालित घोषणाएं और
डिजिटल रूट डिस्प्ले



लाभ

- दैनिक यात्रा के समय में बचत
- एक दिन में 4 यात्राएं
- आसान आरामदायक और वातानुकूलित यात्रा
- नागपुर में सड़क सुधार का कार्य करने से ट्राफिक जाम की समस्या का समाधान हो रहा है। प्रदूषण और सड़क दुर्घटनाओं में भी कमी आई है।



सड़क निर्माण और जल संरक्षण का कार्य एक साथ

सड़क निर्माण के काम में मिट्टी और मुरम की बहुत आवश्यकता पड़ती है। इन जरूरतों को पूरा करने तथा बढ़ती जल समस्या की स्थिति को रोकने के लिए केन्द्रीय सड़क परिवहन, राजमार्ग मंत्री श्री नितिन गडकरी ने इन दोनों समस्याओं के समाधान के लिए उपयुक्त रास्ता निकालने का काम किया है।

इसके द्वारा दो प्रमुख योजनाएं बनाई गई हैं। जनसरोवर योजना और ब्रिज के साथ बांध बनाने की योजना। इन दोनों योजनाओं में सड़क निर्माण का काम करने वाली कम्पनी के लिए अनिवार्य किया गया है कि वह स्थानीय लोगों से बात करके अनुपयोगी जमीन की मिट्टी और मुरम निकालने का काम करे और उस जगह को जलसंरक्षण के योग्य बनाए।

नियम ये बनाया गया है कि स्थानीय लोगों की सहमति से कम्पनियां अपने खर्च पर सड़क निर्माण वाले क्षेत्र की छोटी नदियों, अस्तित्व खो चुके तालाब, नालों की खुदाई का काम करेंगे। वहां की मिट्टी का उपयोग सड़क बनाने में किया जाएगा और स्थानीय लोगों के लिए जलसंरक्षण का साधन बन जाएगा।

जल संरक्षण के ये उपाय अपनाने से क्षेत्र के भूमिगत जलस्तर में भी सुधार होगा। इससे पशुओं और खेतों के लिए पानी की उपलब्धता बढ़ेगी। यह योजना महाराष्ट्र सहित देश में चल रहे एनएच के सभी कामों के लिए अनिवार्य की गई है।

लाभ

- व्यय के बिना मौजूदा तालाबों/टैंकों की भंडारण क्षमता में वृद्धि
- व्यय के बिना नए जल निकायों का निर्माण
- भूजल में वृद्धि
- जल आपूर्ति योजनाओं के लिए सहायक (विशेष रूप से पेयजल आपूर्ति)
- टैंकर से जल आपूर्ति की समस्या हल होगी
- सिंचित क्षेत्र में वृद्धि
- खेती की भूमि क्षति से बचाई जाएगी
- मिट्टी संरक्षण के लिए सहायक
- वृक्षारोपण के लिए सहायक
- पर्यावरण की सुरक्षा में सहायक



पायलट परियोजना: बुलढाणा जिला

महाराष्ट्र में बुलढाणा जिले में करीब 12 राष्ट्रीय राजमार्ग परियोजनाएं हैं, जिनमें से 5 चालू हैं। जिला सूखा क्षेत्र है, बहुत कम बारिश होती है। इसलिए, बुलढाणा में एनएच कार्यों के लिए यह एक पायलट परियोजना के रूप में लागू करने का निर्णय लिया गया है। निष्कर्षण की गहराई 3 मीटर से अधिक नहीं है।

महाराष्ट्र में चालू एनएच परियोजनाओं के लिए अप्रैल 2018 तक 162.15 लाख क्यूबिक मिट्टी की आवश्यकता के मुकाबले 68 स्थानों में खुदाई की गई। मिट्टी की खुदाई के कारण 2,841 टीसीएम (हजार घन मीटर) पानी की भंडारण क्षमता बनाई गई है। पर्यावरण संरक्षण सहित अन्य लाभों के अलावा इस कार्य से 43.46 करोड़ बचाया गया है। यह परियोजना महाराष्ट्र के अन्य जिलों में लागू की जा रही है और अन्य सूखे प्रवण राज्यों द्वारा मॉडल पहल के रूप में देखा जा रहा है।

जल संचय स्थल चयन

- गांव की वह जमीन जो उपयोगी नहीं है, उसे प्राथमिकता
- गांव के आसपास स्थिति नाला की मिट्टी निकाली जाएगी
- गांव के पुराने तालाब को खोदने का काम किया जाएगा

एक नजर

12 एनएच परियोजनाएं जो बुलढाणा में चल रही

117 गांवों को लाभान्वित किया जाएगा

68 जगहों से जून 2018 तक 34.21 लाख क्यूबिक मिट्टी निकाली गई

202 जगह प्रस्तावित
3,421 टीसीएम जल भंडारण क्षमता जून 2018 तक

लाभ

- ग्रामीणों के लिए पानी की पर्याप्त उपलब्धता
- किसानों के मुफ्त में सिंचाई के लिए पानी मिलना
- फसल की सुरक्षा और उत्पादकता बढ़ेगी
- जल निकायों पर पड़ने वाला दबाव कम होगा
- सड़क निर्माण में सामग्री की समस्या हल होगी
- राज्य सरकार के लिए बड़ी बचत



महाराष्ट्र में चल रही एनएचआई परियोजनाएं

क्रम संख्या	लोकसभा क्षेत्र	परियोजना नाम	एनएच	स्वीकृत लागत / टीपीसी (रु. करोड़ में)	कुल लंबाई (किमी)	कार्य आरंभ की तिथि	कार्य समाप्ति की तिथि
1	डिंडोरी, नासिक	पिंपलगाँव में सुरक्षा कार्य — नासिक — गोंडे खंड	3	65.9	3.8	जून-17	जून-19
2	डिंडोरी, नासिक	नासिक — गोंडे खंड में पिंपलगाँव के अतिरिक्त काम	3	448.18	7.6	अवार्ड	—
3	शिरूर	खेद — सिन्नर खंड	50	1348.2	137.946	फरवरी-14	जून-19
4	रायगढ़, मावल	पनवेल-इंदापुर	17	—	84	दिसम्बर-11	जून-18
5	मावल	रोड पोर्ट कनेक्टिविटी जेएनपीटी पैकेज-2	348	504	11.09	मई-16	मई-18
6	मावल	जेएनपीटी में 6 लेन सड़क निर्माण पैकेज-4	4 बी	414	10.56	मई-16	मई-18
7	मावल	जेएनपीटी करलफाटा इंटरचेंज पैकेज-1	4 बी और 348	539	10.59	मई-2016	मई-2018
8	मावल	जेएनपीटी गवनफाटा इंटरचेंज पैकेज-2	4 बी और 348	594.7	18.27	मई-16	मई-18
9	मावल, पुणे, बारामती, सातारा	पुणे — सातारा	4	—	140.35	अक्टूबर-10	सितम्बर-18
10	सोलापुर	अक्कलकोट बाईपास, अक्कलकोट से सोलापुर तक	150 ई	807	38.95	अवार्ड	—
11	सोलापुर, माढा	सांगली — सोलापुर पैकेज-3	161	957	45.6	अवार्ड	—
12	सोलापुर, माढा	सांगली — सोलापुर पैकेज-4	161	1141	56.5	अवार्ड	—
13	माढा, सांगली	सांगली — सोलापुर पैकेज-2	161	1029.4	52	अवार्ड	—
14	सांगली	सांगली — सोलापुर पैकेज-1	161	1102.4	41.44	अवार्ड	—
15	सोलापुर, उस्मानाबाद	सोलापुर — येदशी खंड	211	973	100	जनवरी-15	अगस्त-18
16	सोलापुर	सोलापुर- विजयपुर	52	367	109.08	अवार्ड	—
17	सोलापुर, उस्मानाबाद	सोलापुर — महाराष्ट्र / कर्नाटक सीमा (संगारेड्डी)	9	83	100.06	जून-14	मार्च-19
18	भिवंडी, ठाणे	वदपे से ठाणे	3, 848	1182.87	23.8	अवार्ड	—
19	यवतमाल	पिंपलखुति आरओबी	7	13	1	नवम्बर-17	नवम्बर-19
20	अमरावती	तलेगांव — अमरावती	6	—	67.8	नवम्बर-09	नवम्बर-13



महाराष्ट्र में चल रही एनएचआई परियोजनाएं

क्रम संख्या	लोकसभा क्षेत्र	परियोजना नाम	एनएच	स्वीकृत लागत / टीपीसी (रु. करोड़ में)	कुल लंबाई (किमी)	कार्य आरंभ की तिथि	कार्य समाप्ति की तिथि
21	रामटेक	नागपुर- कोंधली	6	—	40.8	जून-06	दिसम्बर-18
22	अमरावती, अकोला, बुलढाणा, रावर	अमरावती — चिखली पैकेज-1	6	2288	194	नवम्बर-16	मई-19
23	धुले, पारोला	बोधरे — धुले	211	—	67.23	तत्काल	—
24	उस्मानाबाद, बीड, जालना, परमानी, औरंगाबाद	औरंगाबाद — येदशी	211	3177	190.2	जुलाई-15	दिसम्बर-18
25	औरंगाबाद	औरंगाबाद — करोडी	211 (नया एनएच-52)	512.99	29.9	अवार्ड	—
26	औरंगाबाद	करोडी — तेलवाडी	211 (नया एनएच-52)	565.02	55.61	अवार्ड	—
27	मुक्तानगर, जलगांव	चिखली — तर्सोड खंड	6	948	62.7	अवार्ड	—
28	जलगांव	तर्सोड — फगेन खंड	6	940	87.3	अवार्ड	—
29	धुले, सकरी	फागने महाराष्ट्र गुजरात सीमा पैकेज-3	6	1886	140.79	नवम्बर-16	मई-19
30	नागपुर	नागपुर शहर के लिए 4 लेन रिंग रोड / बाईपास पैकेज-1	—	531	33.5	जनवरी-17	जुलाई-19
31	नागपुर	नागपुर शहर के लिए 4 लेन रिंग रोड / बाईपास पैकेज-2	—	639	28.03	जनवरी-17	जुलाई-19
32	भंडारा	सकोली टाउन में प्लाईओवर	53 (पुराना एनएच-6)	241.2	2.94	अवार्ड	—
33	भंडारा	लखानी प्लाईओवर	53 (पुराना एनएच-6)	270	3.5	अवार्ड	—
34	नागपुर	आरओबी, सर्विस रोड्स, आरडीसी नालियों के लिए फुटपाथ का निर्माण नागपुर-रायपुर रोड (पारदी ऑक्टो नाका से इटवारी) तक शहरी लिंक पर	6	448	6.94	मार्च-16	मार्च-19
35	नागपुर- बैतूल	नागपुर- बैतूल	69	2499	176.3	फरवरी-11	जून-18
36	नागपुर, रामटेक	मध्य प्रदेश / महाराष्ट्र सीमा और नागपुर बाईपास	7	1170	95	अप्रैल-10	दिसम्बर-18



महाराष्ट्र में चल रही एनएचआई परियोजनाएं

क्रम संख्या	लोकसभा क्षेत्र	परियोजना नाम	एनएच	स्वीकृत लागत / टीपीसी (रु. करोड़ में)	कुल लंबाई (किमी)	कार्य आरंभ की तिथि	कार्य समाप्ति की तिथि
37	वर्धा	हिंगणघाट आरओबी और नागपुर—हैदराबाद खंड पर अंडरपास और सर्विस रोड	7 (नया एनएच—44)	—	1.15	नवम्बर—10	जून—18
38	नागपुर	नागपुर— ओबैदुल्लागंज रोड पर लिफ्ट सिनेमा से मानसिक अस्पताल तक फ्लाईओवर	69	218.1	3.96	मार्च—17	मार्च—19
39	नागपुर	कानहान से ऑटोमोटिव स्क्वायर तक बहुलेन कैरिज—वे का विकास	7	254	18	अप्रैल—17	अप्रैल—19
40	नागपुर	खापरी के पास छोटी पुल और आरओबी का निर्माण	7	50	1.132	मई—17	सितम्बर—18
41	नांदेड, हिंगोली, यवतमाल	वारंगा — महागांव	361	1071	66.88	अवार्ड	—
42	उस्मानाबाद	तुलजापुर औसा (तुलजापुर बाईपास सहित)	361	911	67.42	नवम्बर—17	मई—20
43	लातूर, नांदेड, हिंगोली	लोहा—वारंगा खंड	361	1073.1	56.57	अवार्ड	—
44	लातूर, उस्मानाबाद	औसा—चकुर खंड	361	848.63	58.51	अवार्ड	—
45	लातूर	चकुर—लोहा खंड	361	1000.1	73.35	अवार्ड	—
46	यवतमाल, हिंगोली	हिंगोली में बाईपास	161	573.3	42.3	अवार्ड	—
47	अकोला, यवतमाल	मालेगांव और वाशिम में बाईपास सहित वाशिम के लिए मेडशी	161	683.1	44.5	अवार्ड	—
48	नागपुर, वर्धा	वर्धा — बुटीबोरी	361	1136	59.19	नवम्बर—17	मई—20
49	यवतमाल, वर्धा, वाशिम	यवतमाल—वर्धा	361	988.3	64.92	फरवरी—18	अगस्त—20
50	यवतमाल	महगांव — यवतमाल	361	1098.1	80.19	फरवरी—18	अगस्त—20
51	यवतमाल, वर्धा, वाशिम	वाडनर— देवघारी (नागपुर का बैलेंस काम हैदराबाद अनुभाग)	7	242.1	29	मई—16	जुलाई—18
52	यवतमाल	केलापुर— पिंपलखती (नागपुर का बैलेंस काम हैदराबाद खंड)	7	197.6	22	जुलाई—16	जुलाई—18

पीडब्ल्यूडी, एमएसआरडीसी के साथ महाराष्ट्र में एनएच के कार्य (1.6.2018)

लोक निर्माण विभाग					
क्रम संख्या.	मई—2018	परियोजना का नाम	एन एच (पुराना/नया)	लंबाई (किमी)	स्वीकृत लागत (रु. करोड़ में)
पीडब्ल्यूडी सड़क चौड़ीकरण					
वार्षिक योजना 2016—17					
1	औरंगाबाद	पैठण — शिरूर	752 ई	55.94	341.80
2	औरंगाबाद	शिरूर— खारदा	752 ई	58.55	381.77
3	औरंगाबाद	औरंगाबाद —सिलोड	753 एफ	60.63	456.32
4	औरंगाबाद	सिलोड — फरदापुर	753 एफ	39.03	337.46
5	औरंगाबाद	फरदापुर — जलगांव	753 एफ	47.72	456.45
6	औरंगाबाद	कुंभारी फाटा — देवगांव राजा	753 ड	66.73	406.51
7	लातूर	परली — पिंपला दाहिगुडा	548 बी	18.44	205.72
8	लातूर	सावरगांव — रेनापुर	548 बी	38.28	519.63
9	नांदेड	भोकर — सरसाम	161 ए	33.00	295.09
10	नांदेड	सरसाम — कोठारी	161 ए	57.00	545.64
11	अकोला	अकोला — अकोट	161 ए	39.29	313.95
12	अकोला	अकोट — अंजनगांव	548 सी	31.53	245.77
13	अकोला	अंजनगांव — महाराष्ट्र —मप्र सीमा	548 सी	41.36	359.00
14	अकोला	नंदगाँव — मोर्शी	353 क	43.00	385.87
15	अकोला	मोर्शी — अचलपुर	353 ज	53.72	341.16
16	अकोला	मोर्शी — महाराष्ट्र —मप्र सीमा	353 क	52.39	471.61
17	अकोला	अजंता — बुलढाना	753 ई	49.13	401.00
18	अकोला	खमगांव — शेगांव	548 सी	22.80	203.21
19	अकोला	दिग्रस — दरवा — करंज	361 सी	74.35	391.06
20	अकोला	शेगांव — देवरी फाटा	548 सी	39.38	373.10
21	अकोला	मेहकर — चिखली	548 सी सी	39.70	322.48
22	अकोला	चिखली — खमगांव	548 सी सी	56.10	548.03
22	नागपुर	दहेगाव — कुही	247	41.53	228.89
24	नागपुर	भंडारा — घोटी टोक	247	37.47	392.83
25	नागपुर	कटोल — वारुद	353 ज	40.46	463.62
26	नागपुर	देवरी — अमगांव	543	38.20	409.62
27	नागपुर	अमडी — सावनेर	753	39.58	396.91
28	नागपुर	वाडी— अकोला	353 आई	32.40	363.82
29	कोल्हापुर	नगज — वैजापुर	166 ई	48.50	376.72
30	कोल्हापुर	कराड — तसगांव	166 ई	58.83	537.81

पीडब्ल्यूडी, एमएसआरडीसी के साथ महाराष्ट्र में एनएच के कार्य (1.6.2018)

लोक निर्माण विभाग					
क्रम संख्या.	मई-2018	परियोजना का नाम	एन एच (पुराना/नया)	लंबाई (किमी)	स्वीकृत लागत (रु. करोड़ में)
31	कोल्हापुर	तसगांव — शिर्धो	166 ई	23.00	195.64
32	रत्नागिरी	कराड पाटन चिपलुन गुहागर खंड एनएच —166 ई में 26.23 किमी विस्तार	166 ई	39.83	407.19
33	कोल्हापुर	कराड तक कार्य	166 ई	48.42	416.99
34	सोलापुर	तेम्मुरनी— पंढरपुर	561 ए	36.19	112.49
35	सोलापुर	तेम्मुरनी, पंढरपुर मंगलवेधा	561 ए	54.34	422.02
	35	एपी 2016—17 कार्य	—	1556.80	13027.18
एपी 2017—18 लोक निर्माण विभाग					
1	औरंगाबाद	चिकली— ढाड	753 एम	28.000	189.46
2	औरंगाबाद	खारवंडी — राजुरी	—	36.900	276.95
3	औरंगाबाद	धांगरी पिंपरी से जालना और अंबाद चौक को मंत्र चौक अनुभाग	753 एच	25.11	217.14
4	औरंगाबाद	वारी गोदरी धांगरी पिंपरी	753 एच	30.39	194.23
5	औरंगाबाद	शिवूर—येओला	752 एच	29.100	181.08
6	औरंगाबाद	पाल फाटा—फुलाम्बरी— खुल्दाबाद	752 एच	31.92	227.19
7	औरंगाबाद	ढाड — भोकर्डन और भोकर्डन — सिल्लोड	753 एम— 753 एच	54.500	336.21
8	लातूर	परभानी से गंगखेड	752 ज़	35.885	238.19
9	लातूर	लातूर से पंगों	548 बी — 361 एच	41.950	336.47
10	लातूर	पंगों से धर्मपुरी, परली से इन्जेगओं	548 बी दृ 361 एच	24.750	152.03
11	लातूर	ओमेगा से औसा	548 बी	47.800	272.04
12	नांदेड	कुंडल — वैज़र	161 ए	46.520	327.33
13	नांदेड	ओस्मंनगर एनएच —16 1 (ए) के कुंडल खंड 0/00 किमी से 52/730 किमी	161 ए	51.770	344.25
14	नांदेड	हिमायतनगर — फुलसावंगी	752	39.013	294.87
15	नांदेड	अर्धपुर — हिमायतनगर	752	64.700	426.06
16	नांदेड	नांदेड — जालकोट	50	65.952	456.93

पीडब्ल्यूडी, एमएसआरडीसी के साथ महाराष्ट्र में एनएच के कार्य (1.6.2018)

लोक निर्माण विभाग					
क्रम संख्या.	मई-2018	परियोजना का नाम	एन एच (पुराना/नया)	लंबाई (किमी)	स्वीकृत लागत (रु. करोड़ में)
17	पेण	पेण — खोपोली	166 डी	33.328	301.39
18	अकोला	तलेगांव — गोनापुर	347 ए	43.303	264.41
19	अकोला	टकर्खेद — जालना	753 ए	40.26	417.9
20	अकोला	अर्नी — नाइगेनबंदी	161 ए	45.817	309.94
21	अकोला	नाइगेनबंदी — मंगुलपिर	161 ए	35.000	244.04
22	अकोला	मंगुलपिर — महन	161 ए	32.5	222.13
23	अकोला	जलगांव — नंदुरा	161 जी	25.839	177.84
24	अकोला	मालेगांव से रेशोड	461 बी	44.220	303.34
25	अकोला	रेशोड से हिंगोली	461 बी	53.230	355.99
26	नागपुर	अरवी — तलेगांव	347 ए	13.700	99.43
27	गढ़चिरोली	बामनी — नवीनगांव (आष्टी)	353 बी	42.250	241.69
28	नागपुर	वर्धा—हिंगणघाट	347 ए	35.460	216.9
29	नागपुर	वर्धा — अरवी	647	53.708	313.58
30	नागपुर	सलाई खुर्द— तिरोरा	753	42.220	415.25
31	नागपुर	मानसर — सलाई खुर्द	543	44.000	418.36
32	नागपुर	निलाई फाटा से मंडारा	247	53.260	420.63
33	धुले	जलगांव — सलाई खुर्द भादगओं	753 जे	52.200	307.54
34	धुले	भादगओं — चालीसगाँव	753 जे	46.800	259.55
35	कोल्हापुर	करद—वीटा सेक्शन	166 ई	47.500	344.85
36	कोल्हापुर	वीटा— नगज	166 ई	46.655	304.59
37	कोल्हापुर	सांगोला — जाठ	965 जी	44.784	257.39
38	नासिक	राहुरी—सोनाई— शनि शिंगणापुर	160	26.160	139.65
39	नासिक	चालीसगाँव दृ नंदगाँव	753 जे	44.425	206.97
40	नासिक	कुसुम्बा से मालेगांव तक	160 एच	41.345	243.45
41	सोलापुर	नलदुर्ग — अक्कलकोट	652	39.825	274.5
	41	कुल कार्य एपी 2017—18		1682.047	11531.740
	76	कुल कार्य पीडब्ल्यूडी —नया एनएच		3238.849	24558.920

पीडब्ल्यूडी, एमएसआरडीसी के साथ महाराष्ट्र में एनएच के कार्य (1.6.2018)

क्रम संख्या.	एनएच डिवीजन	परियोजना का नाम	एन एच (पुराना/नया)	लंबाई (किमी)	स्वीकृत लागत (रु. करोड़ में)
पीडब्ल्यूडी के साथ आईएचआई का कार्य प्रगति पर					
1	नासिक	सरद-वानी-पिंपलगाँव-बसवंत	953	39.42	250.46
2	गढ़चिरौली	मालवाड़ा - चिमूर	353 ई	31.00	322.55
3	गढ़चिरौली	चिमूर - वरोरा	353 ई	42.75	467.70
4	गढ़चिरौली	गढ़चिरौली - मुल	930	41.62	484.15
5	गढ़चिरौली	मुल - चंद्रपुर	930	39.67	162.34
6	नागपुर	सकोली से भंडारा	353 सी	55.80	362.96
7	नागपुर	साओनर बाईपास	547 ई	4.70	138.61
8	नागपुर	नागमीद - आमोरी	353 डी	39.76	269.05
9	नागपुर	कोहमारा से गोंदिया	753	14.4	116.62
10	सोलापुर	अक्कलकोट - धुधनी	150 (विस्तार)	35.84	211.42
	10	आईएचआई से चौड़ीकरण के कुल दस कार्य		344.96	2785.86

पीडब्ल्यूडी और एनएच (ओ) द्वारा किए जा रहे कार्य

क्रम संख्या.	एनएच डिवीजन	परियोजना का नाम	एन एच (पुराना/नया)	लंबाई (किमी)	स्वीकृत लागत (रु. करोड़ में)
1	पेण	जगबड़ी पुल	17	0.00	7.54
2	गढ़चिरौली	प्राणहिता पुल	63 (16)	22.00	168.30
3	नागपुर	कन्हान नदी पर प्रमुख पुल	6(एन-जे)	1.20	46.46
4	कोल्हापुर	पंचगंगा नदी पर प्रमुख पुल	166 (204)	0.00	13.00
5	ठाणे	भिवंडी लिंक का निर्माण	848	4.84	48.31
6	ठाणे	तलासरी सूत्रकार वेलुगम खंड	848 ए	5.10	36.37
7	अकोला	देऔलगाओं राजा बाईपास का निर्माण	753 ए	5.58	78.86
8	नासिक	नासिक- पेट	848	39.60	289.60
9	अकोला	देऔलगाओं राजा शहर में 2 लेन पेव्ड शोल्डर निर्माण	753 ए	4.40	13.68
	9	कुल कार्य		82.72	694.58

पीडब्ल्यूडी, एमएसआरडीसी के साथ महाराष्ट्र में एनएच के कार्य (1.6.2018)

पीडब्ल्यूडी और एनएच (ओ) के निविदा प्रक्रिया वाले कार्य

क्रम संख्यां	परियोजना का नाम	डिवीजन	एन एच	लंबाई (किमी)	स्वीकृत लागत (रु. करोड़ में)
1	पचारल, मंदनगढ़ आंबडवे के साथ सम्पर्क (डॉ भीम राव अम्बेडकर का जन्म स्थान)	पीडब्ल्यूडी	965 डी डी	59.725	381.08
2	महाद-रायगढ़ किला, हिरणानी वाडी और जिजामाता समाधी के साथ सम्पर्क	पीडब्ल्यूडी	166 एफ	25.609	237.4
3	सेल्दोह से पवनार	पीडब्ल्यूडी	353 आई	48.62	404.33
4	जलकोत - तोगारी खंड	पीडब्ल्यूडी	50.000	44.172	299.92
5	कोठारी - एनएच 361 में धनोरा जंक्शन	पीडब्ल्यूडी	161 ए	58.000	378.11
6	एनएच-166 (ई) के चिजलून की सड़क डिजाइन की जांच 26/400 से 40/000 और 53/600 से 85/000)	कोल्हापुर	166 ई	46.570	369.78
7	एनएच -353 (सी) के गढ़चिरौली का आष्टी खंड 113/650 किमी से 182/350 किमी	गढ़चिरौली	353 सी	68.700	577.07
8	चिकली- टकरखेद	पीडब्ल्यूडी	753 ए	39.600	393.11
	कुल 8 कार्य			390.996	3040.800

मुंबई-गोवा 4-लेन परियोजनाएं पीडब्ल्यूडी, एनएचडीपी के तहत

क्रम संख्या	राज्य	परियोजना का नाम	एन एच (पुराना / नया)	लंबाई (किमी)	स्वीकृत लागत (रु. करोड़ में)
1	मुंबई (महाराष्ट्र)	इंदापुर- वादपले	66	26.75	1202.52
2	मुंबई (महाराष्ट्र)	वादपले - भोगांव खुर्द	66	38.76	1598.47
3	मुंबई (महाराष्ट्र)	भोगांव खुर्द - कशेडी	66	0.00	743.21
4	मुंबई (महाराष्ट्र)	कशेडी घाट - परशुराम घाट	66	42.33	1142.62
5	मुंबई (महाराष्ट्र)	परशुराम घाट - अरावली	66	34.45	983.14
6	मुंबई (महाराष्ट्र)	अरावली - कांटे	66	39.24	1101.58
7	मुंबई (महाराष्ट्र)	कांटे - वाकाद	66	49.15	1230.02
8	मुंबई (महाराष्ट्र)	वाकाद - तालगांव	66	33.26	1244.75
9	मुंबई (महाराष्ट्र)	तालगांव - कल्माथ	66	38.38	904.70
10	मुंबई (महाराष्ट्र)	कल्माथ - ज़राप	66	43.91	1338.13
	10 परियोजना	कुल कार्य		346.22	11489.14

पीडब्ल्यूडी, एमएसआरडीसी के साथ महाराष्ट्र में एनएच के कार्य (1.6.2018)

कल्याण की चौड़ाई निर्मल रोड एनएच-61 पीडब्ल्यूडी

क्रम संख्या	राज्य	परियोजना का नाम	एन एच (पुराना / नया)	लंबाई (किमी)	स्वीकृत लागत (रु. करोड़ में)
1	पुणे (महाराष्ट्र)	अहमदनगर बाईपास खारवंडीकर (पथदारी)	61	51.75	225.81
2	औरंगाबाद (महाराष्ट्र)	एनएच –211 से मनवाथ (तादबोर्गाव) के साथ जंक्शन तक	61	100.28	446.77
3	औरंगाबाद (महाराष्ट्र)	कोल्हा से नसरतपुर तक	61	51.95	281.11
4	औरंगाबाद (महाराष्ट्र)	नसरतपुर से छेंतंजचनत बरसगाओं	61	30.05	406.54
5	औरंगाबाद (महाराष्ट्र)	बरसगाओं से राहता	61	52.31	289.11
				286.33	1649.34

एनएच और एमएसआरडीसी के कार्य

क्रम संख्या	राज्य	परियोजना का नाम	एन एच	लंबाई (किमी)	स्वीकृत लागत (रु. करोड़ में)
	भाग ए				
1	मुंबई	मानगांव से दीघा पोर्ट तक	753 एफ	54.75	457.52
2	मुंबई	इंदापुर से अग्रदांडा	753 एफ	42.34	355.17
3	मुंबई	वकन – पाली – खोपोली	548 ए	40.6	376.19
4	नासिक	पहूर से बोधवाड़ तक	753 एल	44.76	244.93
5	नासिक	बोधवाड़ से राज्य सीमा	753 एल	33.38	178.26
6	नासिक	कोल्हे से खेतिया	752 जी	48.62	509.18
7	पुणे	सतारा–मुरवद–पिलोव–पंढरपुर	548 ई	53.08	388.44
8	पुणे	सतारा से म्हस्वाद	548 सी	85.69	653.46
9	पुणे	म्हस्वाद से तेम्पुरनी	548 सी	57.68	488.60
10	पुणे	अहमदनगर से बारामती	160	93.80	955.40
11	पुणे	कुर्दवाड़ी से पंढरपुर तक	965 सी	48.37	307.63
12	पुणे	पंढरपुर से संगोला	965 सी	34.35	218.38
13	औरंगाबाद	अहमदपुर से पिंपला	548 डी	55.62	422.38

पीडब्ल्यूडी, एमएसआरडीसी के साथ महाराष्ट्र में एनएच के कार्य (1.6.2018)

एनएच और एमएसआरडीसी के कार्य

क्रम संख्या	राज्य	परियोजना का नाम	एन एच	लंबाई (किमी)	स्वीकृत लागत (रु. करोड़ में)
14	औरंगाबाद	पिंपला से मंजसुम्मा	548 डी	81.69	—
15	औरंगाबाद	मंजसुम्मा से चिम्बली	548 डी	32.17	228.54
16	औरंगाबाद	मंत्र तालुका सीमा से पतुर तक	548 सी	51.27	486.19
17	औरंगाबाद	पतुर से माजलगांव	548 सी	50.49	420.57
18	औरंगाबाद	माजलगांव से कैज	548 सी	58.52	413.99
19	औरंगाबाद	कैज से कुसलाम	548 सी	60.73	554.78
20	औरंगाबाद	जिन्तुर से परमनी	752 के	38.42	356.66
21	औरंगाबाद	जहीरबाद से लातूर तक	752 के	64.93	461.96
22	औरंगाबाद	शिरोद शाहपुर से नांदेड़	752 आई	22.43	211.34
23	अमरावती	कलमाब से रालेगांव तक	361 बी	50.28	467.78
24	अमरावती	रालेगांव से रामतीर्थ	361 बी	27.19	210.81
25	अमरावती	मेहकर से लोनार जिला सीमा तक	548 सी	35.83	232.77
	25	एपी 2016–17 कुल कार्य		1266.97	9600.93
1	अमरावती	वाशिम से दस्तापुर तक	161 ई	29.07	165.51
2	अमरावती	दस्तापुर से करंज तक	161 ई	31.30	182.63
3	अमरावती	खेड़ा से नागजारी तक	161 ई	29.24	181.13
4	औरंगाबाद	खमगांव से देउल्गाओं सकर्षा	548 सी	35.79	249.29
5	औरंगाबाद	देउल्गाओं सकर्षा से मेहकर	548 सी	36.00	219.91
6	पुणे	पुणे से मेलगांव	753 एफ	30.13	228.31
7	पुणे	मेलगांव, पुणे रायगढ़ जिला सीमा	753 एफ	37.60	256.15
8	पुणे	पुणे रायगढ़ जिला सीमा से मंगान तक	753 एफ	34.78	223.46
9	कोंकण	शाहपुर–पटगांव सेक्शन–1	548 ए	20.13	150.79
10	कोंकण	शाहपुर–पटगांव सेक्शन–2	548 ए	23.65	140.2
11	कोंकण	पटगांव – खोपोली सेक्शन–1	548 ए	25.53	170
12	कोंकण	पटगांव – खोपोली सेक्शन–2	548 ए	20.83	119.79
	12	एपी 2017–18 कुल कार्य		354.04	2287.17
	37	एमएसआरडीसी के साथ कुल कार्य		1,621.01	11,888.10

महाराष्ट्र में नए एनएच

क्रम संख्या	परियोजना विस्तार	लंबाई (किमी) 30.11.17
1	अमरावती- (नांदगांव) - मोर्शी-वारुद-पांडुरना (महाराष्ट्र में लंबाई= 85.67 किमी, मप्र= 10 किमी)	85.67
2	दौलतबाद- वैजापुर- येवला	95
3	औरंगाबाद- फुलाम्बरी-सिलोद- अजंता- पहर- जलगांव	155
4	दिग्रस- दरवा- करंज	70
5	चंद्रपुर के पास एनएच-930 से बल्लारपुर- कोठारी- गोंडपिपरी-आष्टी तक	71
6	करंजी-यवतमाल- अमरावती- अचलपुर-सेनादोह-धर्नी- बुरहानपुर-खंडवा (लंबाई महाराष्ट्र=403 किमी, मप्र=65 किमी)	403
7	अजंता-बुलढाणा-खमगांव- शेगाव-अकोट-देवरी-अंजागन- परतवाड़ा- बेतुल (लंबाई महाराष्ट्र=219 किमी, मप्र=65 किमी)	219
8	उमरगांव-औसा-लातूर- रेनापुर- पांगन-धर्मपुरी-परली- वैजनाथ-इंजेगांव-सोनपेठ-पाथुर-सेलो (सेलू)- मोरेगांव-मंत्र -लोनर- मेहकर- चिखली-खमगांव	392
9	सकरी-सताना-देवला- चंदवाड़- मनमाड-यवला- कोपरगांव- शिरडी-राहुरी-अहमदनगर - आष्टी- मखेद- शिरपुर- बीड मौजूदा एनएच लंबाई- 85 किमी	308
10	सातारा- कोरेगांव- महासवाद- मालसीरस- अकलुज- तेम्भुर्नी- कुर्दुवाड़ी- बरशी- येदशी- मुरुद-लातूर	338
11	पुणे- पाउड- मुळशी- मंगान-मसल- दीघी	135
12	कराड-पाटन-चिपलुन-गुहागर	171
13	बीजापुर- यात्नल यज्ञल (कर्णतक) - गुड्डापुर-जट्टा- नागराज के पास एनएच -166 तक (लंबाई महाराष्ट्र=55 किमी, कर्नाटक=47 किमी)	55
14	अहमदनगर - बारामती- फलतान	115
15	एनएच-44 से मानसर-रामटेक-तुम्सार- गोंदिया-बालाघाट-सिवनी एनएच-7 तक	250.12
16	एनएच-69 दहेगांव-वेयरगांव-कम्पे-गुमथला-भुगांव-कुही- उमरेड-भिवपुर-पवनी-आद्याल-भंडारा-खाट-रामटेक-मानसर- महुली- नायकुंड-पर्शिवनी सावनेर-एनएच-547 (ई)	254

महाराष्ट्र में नए एनएच

क्रम संख्या	परियोजना विस्तार	लंबाई (किमी) 30.11.17
17	एनएच-361 अरनी-दिग्रस-पोहरा देवी-मनोरा-मंगरुलीपुर-सेलू बाजार-अकोला, एसएच-197	105
18	पहर-जामनेर-बोधवाड़-मुक्तानगर-बुरहानपुर	75
19	पातुर- बलापुर -शेगाव-जलगांव- जमद बुरहानपुर-इंदौर	210
20	रामटेक-मौदा एसएच-339 को एनएच-6 और एनएच-7 को जोड़ रहा है।	34
21	मोर्शी-चंदुरबाजार- अचलपुर- धारणी-खंडवा	234
22	औरंगाबाद-वैजापुर-कोपरगांव-शिरडी (21.10.2015 के पहले के आदेश में स्ट्रेच पहले से ही शामिल है)	150
23	एनएच-53 बडनेरा- श्रीशेरा नागजारी- खुर्दा रोड (मुर्तिजापुर एनएच-6 को जोड़ना) मंगुलपिर-वाशिम	125
24	नागपुर- कटोल- मोर्शी- वारड	102
25	चिखली- भोकार्दन सिलेड एनएच-राजूर को जोड़ते हुए तलेगांव-जालना एनएच-753 (ए)	100
26	भोकार्दन-हसनबाद-तलेगांव फाटा-राजूर-तेम्भुर्नी एनएच-161 को जोड़ रहा है।	30
27	एनएच-6 बडनेरा- नागजारी-खेड़ा-करंज- मंगुलपिर-वाशिम	150
28	मुलताई- वारुद- हतुरना- आष्टी- अरवी- रोहन- पुलगांव- वर्धा (महाराष्ट्र=150 किमी, मप्र=21 किमी)	150
29	एनएच-53 नंदुरा- जलगांव जमद बुरहानपुर- महाराष्ट्र सीमा	145
30	एनएच -161 मालेगांव - शिरपुर - रिसोद - सेंगांव - एनएच -161 हिंगोली को जोड़ना	150
31	एनएच-9 पतस-वसुंड-बारामती-इंदापुर-अकलुज- मालखंडी-बोंडले एनएच-965	175
32	एनएच-753 (बी) नंदुरबार- तलोडा- अक्कलकुवा- अंकलेश्वर (महाराष्ट्र= 0 किमी, गुजरात=48 किमी)	50
33	बुरहानपुर- चोपड़ा- शिरपुर- शाहदाह- तलोडा	200
34	अकोला-अकोट-अचलपुर-बहिरम-बैतूल	211
35	औरंगाबाद-पैठण-शेवगांव-तिसगांव एनएच-222	100

महाराष्ट्र में नए एनएच

क्रम संख्या	परियोजना विस्तार	लंबाई (किमी) 30.11.17
36	इंदौर (मप्र)– बुरहानपुर –पिपरी (महाराष्ट्र सीमा)– मुक्तानगर–बोधवाड़–जामनेर–पहूर– अजंता –सिलोड–औरंगाबाद (महाराष्ट्र) (21.10.2015 के पहले शामिल किया गया है)	401
37	एनएच-6–विसारवाड़ी–नंदुरबार– शाहदाह–खेतिया–खरगोन–सेंधवा–एनएच-3 (महाराष्ट्र=153 किमी, मप्र= 53 किमी)	153
38	अहमदपुर–चकुर बीएसएफ–अम्बेजोगाई–केज–मंजसुम्बा–जामखेड	125
39	एनएच-9 तेमुरनी– पंढरपुर–मंगलवेधा–बीजापुर कर्नाटक सीमा (महाराष्ट्र= 125 किमी, कर्नाटक = 15 किमी)	125
41	जहीराबाद– बीदर–देवगुर (महाराष्ट्र= 100 किमी, कर्नाटक= 58 किमी, तेलंगाना= 25 किमी)	100
42	एनएच- 301 में कलांब– रालेगांव– काप्सी– सिरसगांव– वाडनर एनएच-7 में शामिल हो रहे हैं।	65
43	एनएच-3 शाहपुर–मुरबाड (एनएच-222) –मासा–कर्जत–खलपुर एनएच-4–खोपोली	100
44	खमगांव–मेहकर–सुल्तानपुर–लोनर–मंत्र– वात्तुर फाटा– पातुर– मजलगांव–धारूर– कैज–कलांब–बरशी– कुरावाड़ी–पंढरपुर–सांगोला एनएच-166 को जोड़ रहा है।	450
45	जालना– वचर–मंत्र– जिन्तुर– बोरी– ज़ारी– परभानी	125
46	कराड– तसगांव– जाट– बीजापुर– कर्नाटक सीमा	150
47	एनएच-3 मनमाड– कोपरगांव–शिरडी–अहमदनगर– बारामती–फलतान–वीटा–तसेगांव–मिराज– चिककोदी से एनएच-4 बेलगाँव (महाराष्ट्र=300 किमी, कर्नाटक=73 किमी)	300
48	रेनापुर – अष्टमोड (एनएच-361)– उदगीर–देग्लूर (एनएच-101)– आडलपुर फाटा (एनएच-101) – खटगांव– सागर ओली–बोधन– निजामाबाद (एनएच –16)	160

महाराष्ट्र में नए एनएच

क्रम संख्या	परियोजना विस्तार	लंबाई (किमी) 30.11.17
49	एनएच-65 में – मुरवल – आलूर – अकालकोटे – इंडी – झुमुकी (एनएच –13) – बीजापुर सीमा (एनएच –13) (महाराष्ट्र= 150 किमी, कर्नाटक = 63 किमी)	150
50	एनएच –65 में जहीराबाद – विरूर (एनएच –50) – भौकी (एनएच –52) – नीलंगा – नितूर – लातूर (महाराष्ट्र = 100 किमी, कर्नाटक = 42 किमी)	100
51	सोनगिरी (एनएच –3) – शाहदाह – स्वात – मोहोल – कुरुद – बरुलनगर	110
52	एनएच –17 मंगान – शेनले – झकाली – मंडनगढ़ महाद में शामिल – भोर – शिरवाल– डोवनंद एनएच-965 – बैकोट रोड – पंचल फाटा – अंबाडेव	35
53	मोहोड– कुरवाल– कामथ– वरुण नगर– आमगांव– तंदुलवाड़ी एनएच-9	40
54	सतारा– मुरवाद– पिलोव– पंढरपुर	110
55	एनएच-3 सोनभोर– शाहदाह गुजरात सीमा एनएच-3	70
56	अहमदनगर– मिराजगांव– उर्मला– तेमभूणी एनएच-9	150
57	एनएच –6 9 को जोड़ना – शीनी–मोहनंडी (डी) – नारखेड – खारसोली – निमखेडा – पिपलगाँव – पारसोदी – शाजापुर – भर्सिंगी – धोत्रा – लोहारी सवांगा – करंज एनएच –6 (महाराष्ट्र = 61, मप्र= 10 किमी) में शामिल हो रही है।	61
58	सांगोला– महूद– तंदुलवाड़ी– वेलपुर	47
59	दिघी–अग्रदांडा– मंदाद– ताला– इंदापुर	44
60	खोपोली–पाली– नागोठणे एनएच-4 और एनएच-17 को जोड़ती है।	45
61	घनस्पस्पागांव–मिह सांगवी–उकादचकाला– दहिवंडी–शिरूर– रक्षाभावन– खोलेवाड़ी–करगांव– डोंगकरिन्हा–चुंबली– पटोडा–डिघोल रोड एसएच –62, तालुका–शिरूर–पटोडा (शहर का हिस्सा पैठण– पंढरपुर)	80
62	अमरावती– याव्ली शाहीद–खेद– आठनेर– बैतूल रोड	60

महाराष्ट्र में नए एनएच

क्रम संख्या	परियोजना विस्तार	लंबाई (किमी) 30.11.17
63	तेम्भुर्नी- कुरुडवाडी- लातूर	120
64	एनएच -361 को जोड़ना - नांदेड - उस्मानगर - हरदा - मुखेड - बरहाली - हल्नी - लखमपुर - वज़ार - औसा,- बीदर एनएच -361 में शामिल	186
65	नांदेड- किनवट-माहुर-अरनी- 4 लेन निर्माण	156
66	चंद्रपुर-ब्रह्मनी-राजुरा-वारूर-देवदा-अकालकोट रोड	52
67	राजुरा-कोर्पाना- आदिलाबाद रोड (महाराष्ट्र = 61 किमी, कर्नाटक = 21 किमी)	61
68	चंद्रपुर-ब्रह्मनी-गोंडपंपरी-आष्टी रोड	0
69	कोपरगांव-शिरडी-राहुरी-शनि शिंगणापुर रोड	30
70	औरंगाबाद-अहमदनगर-पुणे रोड 8-लेन निर्माण	235
71	एनएच-66 - सावंतवाडी-अजारा- गडहिंगलज एनएच-4 (महाराष्ट्र= 102 किमी, कर्नाटक= 4 किमी)	102
72	वर्धा-अरवी	70
73	वर्धा-हिंगणघाट-जाम्ब-वरोरा	97
74	जलगांव- बड़गांव- चालीसगांव- मनमाड- चांदवड	150
75	वेंगुर्ला-मंत्र-अंबोली- चंडीगढ़-बेलगांव (महाराष्ट्र= 100 किमी, कर्नाटक= 11 किमी)	100
76	कोपरगांव- शिरडी- राहुरी- शनि शिंगणापुर एनएच में शामिल हो रहा है।	150
77	एनएच-211- ताकाली - कोसेगांव - तलवल - अकालकोट - शिरानवल - वाघदाही - अलूर - मुकर्रम से एनएच-100	160
78	आलंदी- राजगुरुनगर (खेद) - वाडा- शिरगांव- भीमाशंकर	100
79	ब्रह्मपुरी- वडासा- पुर्खेडा- कोराची- देवरी-गोंदिया	110
80	विसरवाडी- नंदुरबार- शाहदाह- खेतिया- सेंधवा	118
81	दोंडाईचा- कुसुम्बा- डोंगराळे- मालेगांव रोड	70
82	मोहोड- कुरुद- कामती- मंडप- औरंद- वलसांग- तंदुलवाडी	110

महाराष्ट्र में नए एनएच

क्रम संख्या	परियोजना विस्तार	लंबाई (किमी) 30.11.17
83	करंज-लोहारी- सवंगा- घोघरा-भारिगी- शाजापुर-पासोड- पिप्लागांव (महाराष्ट्र = 102 किमी, मध्य प्रदेश = 8 किमी)	102
84	नांदेड- अर्धापुर- तमसा-हिमायतनगर-बोरी- हरदा- ढंकी-फुल्सवंगी- महगड़- किनवत	150
85	दिग्दोह हिल्स-हिंगना रोड- इससनी- रिंग रोड- सालाई - बुटीबोरी- वर्धा	80
86	महाद (एनएच -66 पर किमी 122/400 पर जंक्शन) - रायगढ़ किला (एसएच -97 पर जिजामुता के मकबरे तक) और एसएच -94 पर चट्टा दरवाजा तक) (पीयूसी -2)	25
87	सोनगिरीगांव- वडोदरा शाहदाह- ढादगांव- मोल्नी- दीदीपाडा- अंकलेश्वर	147
88	अल्लापल्ली-भाम्रागढ़-धोद्राज- लाहेरी- बिनागुन्दा- कुतुल-नारायणपुर (लंबाई = 147 किमी, महाराष्ट्र = 9 4 किमी, छत्तीसगढ़ = 53 किमी)	94
89	महाराष्ट्र में एदलाबाद के नजदीक एनएच -6 - बुरहानपुर - बोरगांव-छैगांव माखन - देशगांव - बोरवाहा-इंदौर-उज्जैन -आगर और राजस्थान में झालावाड़ में एनएच -12 के साथ जंक्शन में समापन (एमपी = 3 9 1 किमी की लंबाई; महाराष्ट्र = 15 किमी; राजस्थान = 42 किमी)	15
90	गोंदिया- बालाघाट (लंबाई = 45 किमी , मप्र = 24; महाराष्ट्र = 21)	21
91	महाराष्ट्र में चंद्रपुर में मनचेरियल (एनएच -63 में जंक्शन), असिफाबाद में लंबाई = 90 किमी; महाराष्ट्र = 33 किमी	33
92	गुलबर्गा के पास एनएच -50 की जंक्शन और उमर्गा के पास एनएच -65 के साथ जंक्शन में समापन (कर्नाटक में लंबाई = 64 किमी; महाराष्ट्र = 15 किमी)	15
93	जिन्तुर- औंध नागनाथ-चोंदी- बसमाथ (एनएच -61 का जंक्शन)	111
94	रेवस- अलीबाग- मुरुद- श्रीवर्धन- दापोई- गुहागर- रत्नागिरी- देवगाद- मालवन- वेंगुर्ला रेड्डी पोर्ट 537 (महाराष्ट्र / गोवा सीमा)	537

महाराष्ट्र में नए एनएच

क्रम संख्या	परियोजना विस्तार	लंबाई (किमी) 30.11.17
95	परली-वैजनाथ-अम्बेजोगाई-पात्शी-रेनापुर फाटा	65
96	जलगांव-जमोद-महाराष्ट्र / मध्य प्रदेश सीमा	19
97	बाणकोट-मंदनगढ़-राजवाड़ी-भोर-शिरवाल-लोनंद-सतारा	234
98	चाकण-शिक्रापुर-नवारे चौफुल्ला-एनएच -65 के जंक्शन से जुड़ने वाले तलेगांव के पास एनएच -48 का जंक्शन	106
99	कोल्हापुर-गगनबावडा-तरले कस्बा-एनएच-66 का जंक्शन	90
100	एनएच -150 के जंक्शन से शुरू होने वाले नलदुर्ग-अक्कलकोट को जोड़ने वाले तुलजापुर के पास एनएच -211 के जंक्शन से शुरू हुआ	65
101	माध से जुड़ने वाले एनएच -66 में शुरू होने वाला राजमार्ग	26
102	जामखेड-जलगांव-श्रिंगोडा-काशी-इनामगांव-नौहर (एसएच -55)	143
103	परभानी के पास एनएच-222 की जंक्शन गंगाखेड-इसाद-किंगांव-चकुर नलेगांव-एनएच-361 के जंक्शन से जुड़ी	130
104	सांगोला-जाट जिला संगी	45
105	राजमार्ग विस्तार-एनएच -61 के बेल्ले-अलकुटी-देवभोयरे-निघोज-घवनवाड़ी से जुड़ने और जिले के शिरूर में समाप्त	50
106	खारवंडी के पास एनएच -222 (नई संख्या 61) के जंक्शन से शुरू होने वाला राजमार्ग-येलंब-अरवी-खलापुरी-नवगान राजुरी-बीड-वाडवानी-तेलगांव-परली वैजनाथ-गंगाखेड-पलाम-लोहा (एनएच -361 का जंक्शन)	220
107	वाडगांव-कटराज-कोंडवा-मंतरवाड़ी चौक-लोनी-कालभोर-थेऊर फाटा	45
108	कराड-वीटा-खानपुर-जारंडी-नागज (राज्य सीमा)	95
109	मिराज (एनएच-166) - एनएच-48 पर सांगली-पेट नाका	55
110	जालना-अंबाद-वारी गोदरी	50
111	खुलाबाद-फुलाम्बरी-तलेगांव के पास एनएच-211 (नई एनएच-52) का जंक्शन	55

महाराष्ट्र में नए एनएच

क्रम संख्या	परियोजना विस्तार	लंबाई (किमी) 30.11.17
112	सिन्नर (एनएच-60) - घोटी (एनएच-848) - त्रंबकेश्वर-मोखादा-जवाहर-विक्रमगढ़-मनोर (एनएच-48) - पालघर	200
113	राजमार्ग नीलंगा से शुरू हो रहा है और आगे लमानजा फाटा - सामद्रवन-उस्मानाबाद-बरशी-वैराग से जुड़ रहा है और सोलापुर के पास एनएच -65 के जंक्शन में समाप्त हो रहा है।	160
114	राजमार्ग अम्बेजोगाई से शुरू हो रहा है और पोखरी-मुरुद - सामद्रवानी - पटोडा - लोहर से जुड़ रहा है और अष्टी के पास एनएच -65 के जंक्शन पर समाप्त हो रहा है।	100
115	राजमार्ग नीलंगा से शुरू हो रहा है और शिरसाला से जुड़ रहा है और उमर्जा के पास एनएच -65 के जंक्शन में समाप्त हो रहा है	35
116	करमाड के नजदीक एनएच-753 ए के जंक्शन से शुरू होता है और लाड सांगवी से जुड़ता है चौका-हरसुल सांगवी-नाइगोंगानुरी-यसगांव-बाजार सावांगी और कन्नड़ के पास एनएच -52 के जंक्शन में समाप्त	100
117	राजमार्ग जियोराई के पास एनएच -52 की जंक्शन से शुरू हो रहा है और शेगांव - भेंडा फैक्ट्री-नेवासा-श्रीरामपुर-भाभालेश्वर - लोनी सनगमनर - अकोले - राजूर - शेंडी से जुड़ रहा है और शहापुर में एनएच -848 के जंक्शन में समाप्त हो रहा है।	310
118	एनएच -52 (211) के जंक्शन से शुरू होने वाला राजमार्ग और पचगांव-बबुलवादी-पिंपलनर-ताड सोंना-वाडवानी-विचवन-धारूर - अदास - लोखंडी-सावरगांव - यूसुफ वाडगांव-कल्लांब - वाशी - सरमकुंडी - भूमि - परंद - कर्मला - रशीन - सिद्धाटेक और दौंड में समाप्त हो रहा है।	300
119	राजमार्ग हिंगोली में एनएच -161 से शुरू हो रहा है और आगे औंध नागनाथ - जावल बाजार - हट्टा से जुड़ा हुआ है और नांदेड़ में एनएच -361 जंक्शन पर समाप्त हो रहा है।	120
120	राजमार्ग नासिक में एनएच -848 से शुरू हो रहा है और आगे डिंडोरी से जुड़ रहा है और एनएच -953 की जंक्शन में समाप्त हो रहा है।	45

महाराष्ट्र में नए एनएच

क्रम संख्या	परियोजना विस्तार	लंबाई (किमी) 30.11.17
121	राजमार्ग एनएच -60 (3) से शुरू हो रहा है और आगे देवला - कालवन - बरगांव - सुरगाना - बर्दिपदा से जुड़ रहा है। यह महाराष्ट्र - गुजरात राज्य सीमा पर समाप्त हो रहा है।	125
122	राजमार्ग नंदुरबार से शुरू हो रहा है और आगे दोंडाईचा से जुड़ रहा है - सिंधखेड़ा - बेटवाड़ - अमलानेर - धारंगन और एनएच -53 के जंक्शन में समाप्त हो रहा है।	140
123	राजमार्ग एनएच -48 (4) में कोन फाटा से शुरू हो रहा है और एनएस -66 चिरनेर - कोपरोली- खोप्पा पर रासयणी - तुराडे - अप्टा - खारपाडा से जुड़कर पोर्ट टर्मिनल में समाप्त हो रहा है।	55
124	राजमार्ग म्हासवाद से शुरू हो रहा है और तोरंमल हिल स्टेशन पर समाप्त हो रहा है।	40
125	चिमूर- शंकरपुर से शुरू होने वाला राजमार्ग और कनपा में समाप्त हो रहा है।	32
126	राजमार्ग हिंगणघाट से शुरू हो आगे नंदोरी से जुड़ रहा है।	138
127	राजमार्ग जिन्तूर से शुरू हो आगे येलारी से जुड़ रहा है और सेन्गांव में समाप्त हो रहा है	35
128	राजमार्ग पैठण से शुरू हो पचोड - अंबद - चांसवांगी - पाथारी - पोखर्णी से जुड़ना है।	225
129	राजमार्ग गणेशपुर से शुरू हो कोटा से आगे बढ़ रहा है - वज्रहरंडी - लोनी-रिसोद और मेहेकर में समाप्त हो रहा है।	50
130	परली वैजनाथ से शुरू होने वाला राजमार्ग खोडवा सावरगांव से दधाना - अंटावेली - पिंपलदार - रानी सावरगांव-पलाम में समाप्त हो रहा है।	80
131	निरा से शुरू होने वाला राजमार्ग और बारामती में समाप्त हो रहा है।	50
132	नासिक से शुरू होने वाला राजमार्ग त्र्यंबकेश्वर - अंबोली - हरसुल - ओझार्कड - वावर - चालावाडे - खानेल और गुजरात में वापी में समाप्त हो रहा है।	115
133	राजमार्ग एनएच -53 (6) पर नंदगांव से शुरू हुआ और यह महाराष्ट्र - मप्र सीमा पर समाप्त हो रहा है।	15

महाराष्ट्र में नए एनएच

क्रम संख्या	परियोजना विस्तार	लंबाई (किमी) 30.11.17
134	राजमार्ग एनएच -53 (6) से शुरू हो रहा है और वाघोदा -लाहोरी-सवांगन- भर्सिंगी-मवाना-मोवाद-नरखेद-मोहादी (डी)-कालंबगोनी-सावरगांव से एनएच -69 पर समाप्त हो रहा है।	20
135	राज्य राजमार्ग संख्या 37 एनवी -848 के साथ महिरावानी को जोड़ने और पुराने एनएच-3 के साथ समाप्त हो रहा है।	40
136	जाठ (महाराष्ट्र)- अठानी-गोकक के पास (कर्नाटक= 92 किमी, महाराष्ट्र = 26 किमी)	26
137	पोहेगांव - वैजापुर विस्तार	39.7
138	जलना-सुल्तानपुर	83.7
139	मेहकर-सारंगपुर	3.1
140	सारंगपुर- करंज	113
141	वागदरी-महाराष्ट्र कर्नाटक सीमा तक	2
142	महाराष्ट्र कर्नाटक सीमा- अलंद (23 किमी) और गुलबर्गा-सेदम-जंक्शन में विस्तार	104
143	एनएच -61-भीमाशंकर के पास सरलगांव	20
144	धार्मिक जगह से कनेक्टिविटी	12.7
145	लेण्याद्री धार्मिक स्थान से कनेक्टिविटी	2.3
146	पोलादपुर (एनएच-66) -महाबलेश्वरम-पंचगम	66
147	नासिक- त्र्यंबकेश्वर (30 किमी) और जवाहर- कासा खुर्द (एनएच -48) - दहानू (88 किमी)	118
148	नंदगांव एनएच-66 देवगर्ग के पास	48
149	सिंधुदुर्ग से एनएच-66 के पास कुडल	31
150	एनएच-66 मालवान के पास कुडल	30
151	एनएच -66 के पास कंकौली अचारा से	39



सागरमाला परियोजना: महाराष्ट्र



सागरमाला के 4 स्तंभ



पोर्ट
आधुनिकीकरण



पोर्ट
कनेक्टिविटी



पोर्ट
औद्योगिकीकरण



तटीय समुदाय
विकास



सागरमाला परियोजना: महाराष्ट्र

108 परियोजनाएं 2.34 लाख करोड़ लागत

2.34 लाख करोड़ लागत

5,369 करोड़ लागत की 7 परियोजनाएं पूरी की गईं

25,933 करोड़ लागत की 30 परियोजनाओं का क्रियाव्ययन

2,957 करोड़ लागत की 10 परियोजनाएं निविदा प्रक्रिया में

6,584 करोड़ की लागत वाली 31 परियोजनाओं का डीपीआर तैयार

36,978 करोड़ लागत की 10 परियोजनाओं का डीपीआर बन रहा

77,821 करोड़ कुल निवेश

1.6 लाख करोड़ लागत से बाकी की 20 परियोजनाओं का डीपीआर बन रहा है



पोर्ट का औद्योगिकीकरण

दो तटीय रोजगार क्षेत्र (सीईजेड) बनाए जाने की योजना पर काम चल रहा है।

इसके चरण-1 के लिए मास्टर प्लान का काम शुरू हो चुका है।

परियोजना का नाम	(करोड़ रु.)	परियोजना की स्थिति
उत्तर कोंकण में सीईजेड (नासिक, ठाणे, मुंबई, पुणे और रायगढ़)	2,500	योजना तैयार की गई
दक्षिण कोंकण में सीईजेड (रत्नागिरी, सिंधुदुर्ग, गोवा)	3,000	योजना तैयार की गई



पांच औद्योगिक क्लस्टर (1,16,352 करोड़ रु.)

क्रम संख्या	क्लस्टर का प्रकार	परियोजना का नाम	(करोड़ रु.)
1	वस्त्र	विदर्भ	3,321
2	इलेक्ट्रानिक्स	उत्तर महाराष्ट्र	3,542
3	खाद्य प्रसंस्करण	सतारा मेगा फूड पार्क	139
4	ऊर्जा	—	32,350
5	इस्पात	दक्षिणी महाराष्ट्र/गोवा	77,000

जेएनपीटी:— निर्माण और औद्योगिकीकरण को बढ़ावा देने के लिए 277 हेक्टेयर भूमि पर जेएनपीटी 'ग्रीनफील्ड' एसईजेड विकसित किया जा रहा है। छह औद्योगिक भूखंड पहले ही आवंटित किए गए हैं। इस वर्ष आवंटित 20 आवंटित किए जाएंगे। 11,704 करोड़ के लगभग अपेक्षित निवेश में 476 करोड़ आ गए हैं।

ड्राई पोर्ट:— जालना, वर्धा, सांगली और नासिक में सूखे बंदरगाह विकसित किए जा रहे हैं। ये सभी क्षेत्र जेएनपीटी क्षेत्र में हैं। इससे पोर्ट के कार्गो कार्य में सुधार होगा।

पोर्ट आधुनिकीकरण

18 बंदरगाह क्षमता विस्तार परियोजनाओं के तहत (लागत: 23,324 करोड़ रु.) महाराष्ट्र के प्रमुख बंदरगाहों पर 2025 तक **1,590 लाख** टन क्षमता बढ़ जाएगी

- जेएनपीटी— गहराई 14 से 15 मीटर बढ़ाने पर निवेश **2,000 करोड़ रु.**
- जेएनपीटी— चौथे कंटेनर टर्मिनल के चरण— 2 पर निवेश **3,000 करोड़ रु.**
- जेएनपीटी— 20 लाख टन क्षमता पर तरल टर्मिनल—**800 करोड़ रु.**
- जेएनपीटी— तटीय बर्थ—**143 करोड़ रु**
- जेएनपीटी— 31 जेटी—**378 करोड़ रु**
- मुंबई बंदरगाह— फ्लोटिंग स्टोरेज एंड रेजीसिफिकेशन यूनिट (एफएसआरयू) **3,000 करोड़ रु**
- मुंबई बंदरगाह— कच्चे तेल जेटी निर्माण पर—**800 करोड़ रु**
- मुंबई बंदरगाह— मरीना—**200 करोड़ रु**
- मुंबई बंदरगाह— क्रूज टर्मिनल—**300 करोड़ रु**
- मुंबई बंदरगाह—ऑफशोर कंटेनर टर्मिनल—**1,286 करोड़ रु**

पोर्ट-रेल-रोड सम्पर्क

14 सड़क परियोजनाएं

(53,703 करोड़ रु. और 2,351 किमी)

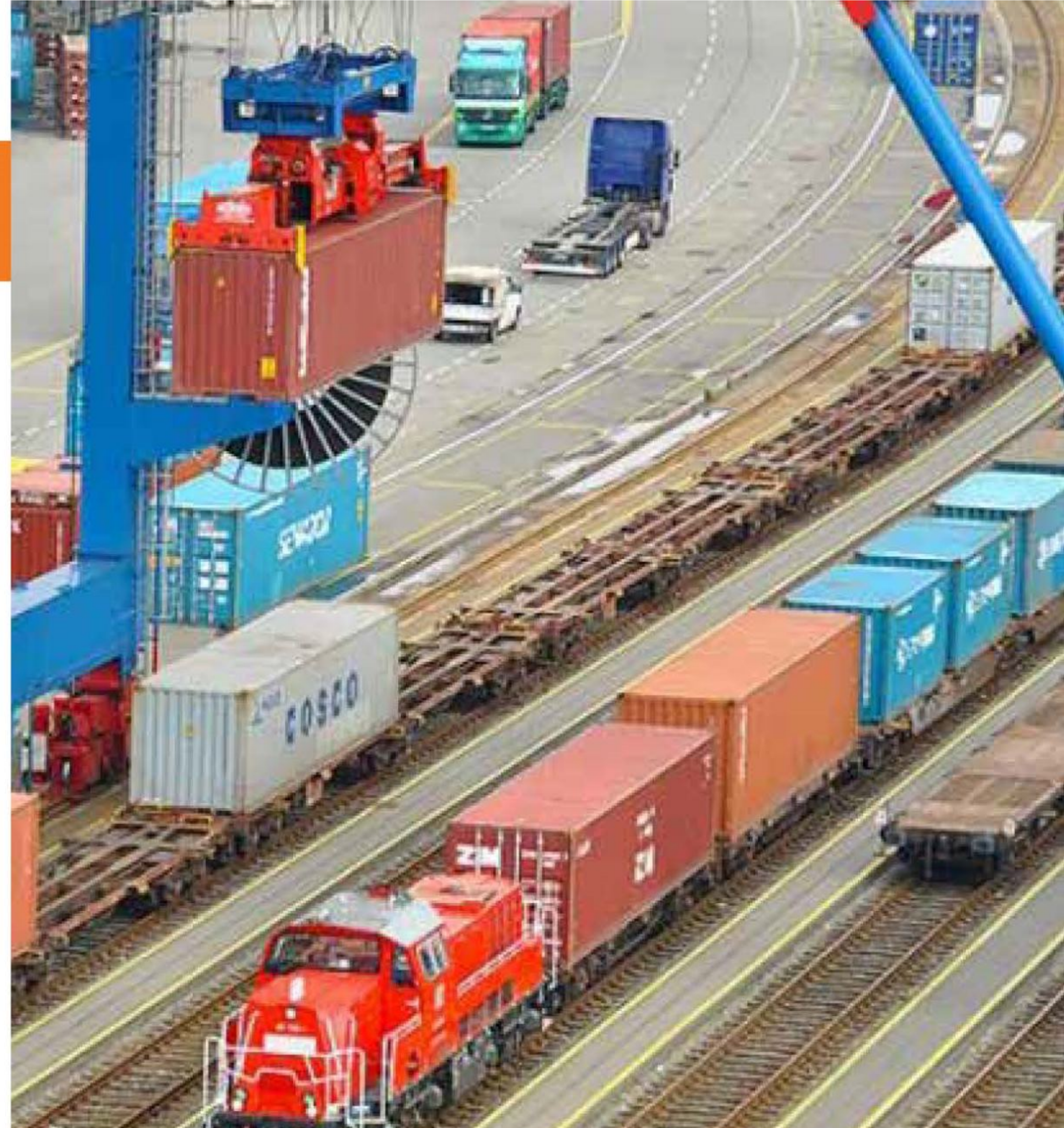
6 परियोजना क्रियांवयन पर निवेश—7,108 करोड़ रु

3 परियोजनाओं का डीपीआर बन रहा—19,778 करोड़ रु

5 परियोजनाओं का डीपीआर प्रस्तावित—26,817 करोड़ रु

मुख्य परियोजनाएं

- अहमदाबाद से जेएनपीटी तक एक्सप्रेस-वे—18,000 करोड़ रु
- 6 से 8 लेन अमरा मार्ग से जेएनपीटी तक एक्सेस रोड— 3,000 करोड़ रु
- पुणे-सातारा एनएच-4 में 6 लेन— 1,725 करोड़ रु
- एसएच-78: कराड-चिपुन, एसएच-78: चिपलुन-मोदका अगर, एसएच - 4 मोदका अगर से जयगढ़ पोर्ट—1,543 करोड़ रु
- पनवेल-इंदापुर एनएच -17 में 4 लेन— 943 करोड़ रु
- दिघी पोर्ट से सम्पर्क मार्ग— 1,142 करोड़ रु



8 रेल सम्पर्क मार्ग परियोजनाएं

(8,857 करोड़ और 504 किमी)

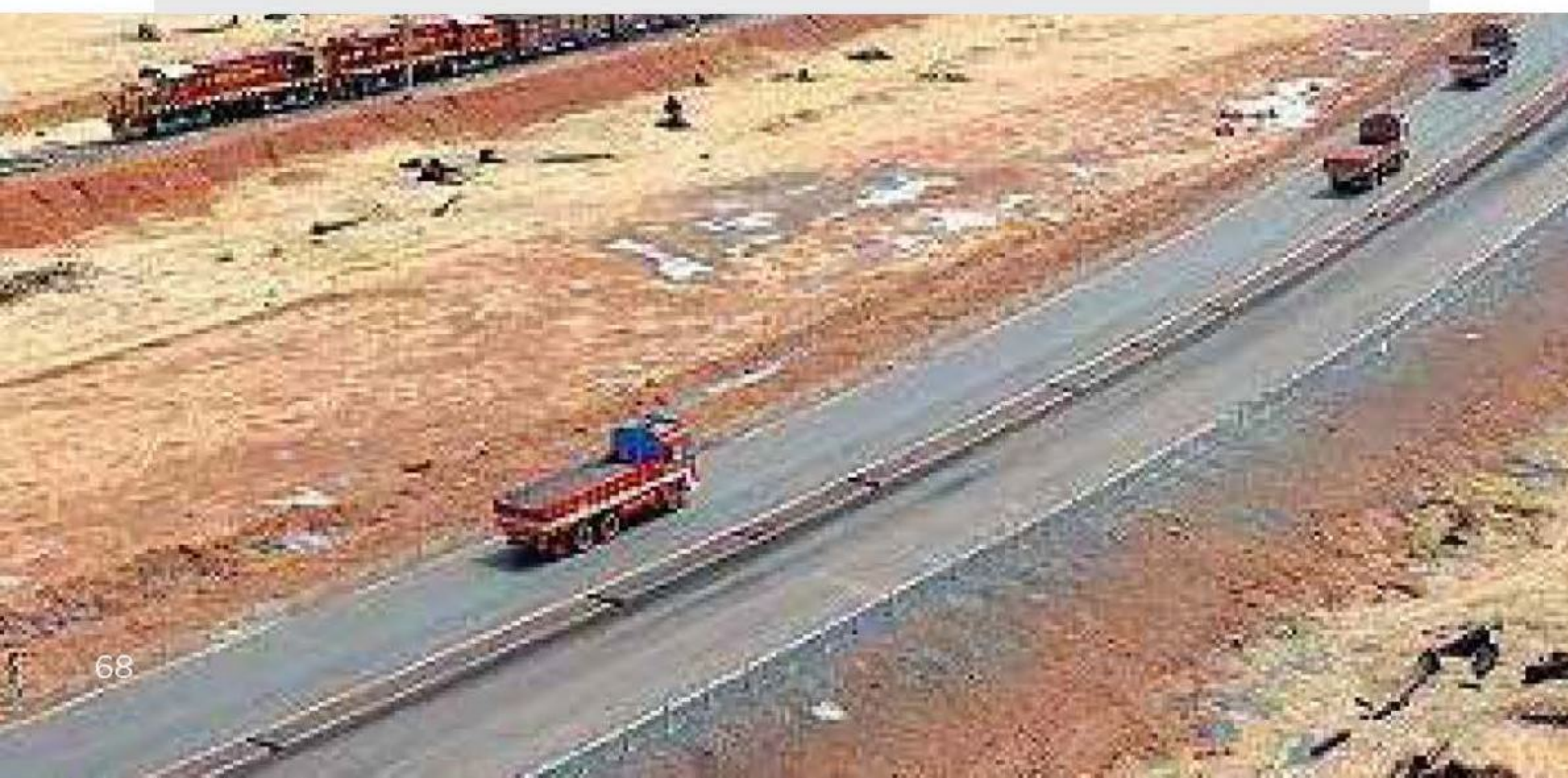
1 परियोजना पूरी हुई— 50 करोड़

4 परियोजनाएं कार्यान्वयन के तहत —1,286 करोड़

1 परियोजना डीपीआर तैयारी के तहत —6,500 करोड़

2 परियोजनाएं डीपीआर तैयार की जाएंगी—1,021 करोड़

इंदौर-मनमाड-जेएनपीटी रेल लाइन—6,500 करोड़



तटीय समुदाय के जीवन में बदलाव

कौशल विकास और उत्कृष्टता केंद्र

- कौशल विकास: 2 तटीय जिलों (रायगढ़ और मुंबई) में प्रशिक्षण कार्यक्रम (6 करोड़ रु.)
- मुंबई में सीमेंस के साथ समुद्री और शिप बिल्डिंग (सीईएमएस) में उत्कृष्टता केंद्र (191 करोड़)
- जेएनपीटी में मल्टी स्किल डेवलपमेंट सेंटर विकसित किया जा रहा है (3 करोड़ रु.)

मछुआरों के विकास

- 6 मत्स्य पालन बंदरगाह— 3 परियोजनाएं स्वीकृत और 3 विचाराधीन—(764 करोड़)

परियोजना का नाम	परियोजना की स्थिति
रत्नागिरी में मिरकरवाड़ा हार्बर का चरण 2	क्रियांवयन के तहत
सासून डॉक का आधुनिकीकरण	क्रियांवयन के तहत
रायगढ़ जिले में करंज	क्रियांवयन के तहत
वर्सोवा	डीपीआर तैयार
वाघवन	डीपीआर तैयार किया जाएगा
आनंदवाड़ी, सिंधुदुर्ग जिला	डीपीआर तैयार

रो-पैक्स सेवा: भाऊचा धक्का से मांडवा तक



महाराष्ट्र में पर्यटन को बढ़ावा

क्रूज पर्यटन

- मुंबई पोर्ट में अंतर्राष्ट्रीय क्रूज टर्मिनल— 300 करोड़ रु.
- मुंबई क्रूज लाइन के लिए होम पोर्ट है

तटीय पर्यटन

- सिंधुदुर्ग तटीय पर्यटन सर्किट—82 करोड़ रु.
- कान्होजी आंग्रे द्वीप में लाइटहाउस—47 करोड़ रु.
- सिवरी में सांस्कृतिक पार्क—5 करोड़ रु.

रोप-वे

- मुंबई के बंदरगाह में सिवरी दुर्ग और एलिफंटा द्वीप—700 करोड़

पर्यटन जेटी

क्रम संख्या	नाम	लागत(करोड़ रु.)
1	रो-पैक्स सेवा मांडवा	135
2	रायगढ़ में काशीद	98
3	बोरीवली	15
4	कंचनगांव (खंबलपाडा), कल्याण	15
5	कान्होजी आंग्रे द्वीप	14
6	देवीचा पाडा डोंबिवली, कल्याण	13
7	देवबाग, सिंधुदुर्ग	12
8	मालवन, सिंधुदुर्ग	10
9	अर्नाला किला, ताल वसई, जिला ठाणे	10
10	करली, ताल-मालवन, सिंधुदुर्ग	10
11	चिवला, सिंधुदुर्ग	10
12	दुर्गाडी, कल्याण	9
13	अंडी, रायगढ़	9
14	सुवर्णदुर्ग, रत्नागिरी	9
15	कोल्शेट जिला ठाणे	9
16	बेलापुर, नवी मुंबई	9
17	मात्ये, रत्नागिरी	9
18	गुहागर, रत्नागिरी	8.5
19	पद्मदुर्ग, रायगढ़	8.3
20	बल्कुम, जिला ठाणे	8
21	वेलडूर, रत्नागिरी	8
22	दिवेआगर, रायगढ़	8
23	घोड्डंदर मार्ग	8
24	अंबावेन शिगवान, रत्नागिरी	8
25	माखे मुंबई उपनगरीय में रो- रो जेटी	4

जलमार्ग का निर्माण

महाराष्ट्र में 15 नए राष्ट्रीय जलमार्ग

- अंबा, दाभोल नदी
- रविंद्र नदी
- रेवांडा नदी
- सावित्री नदी
- शास्त्री नदी-जयगढ़
- राजपुरी नदी
- वसई नदी
- कल्याण-ठाणे मुंबई
- अरुणावती-अरन
- गोदावरी
- मांजरा
- नाग नदी
- पैनगंगा - वर्धा
- बाणगंगा- प्रणिता नदी

6 नए राष्ट्रीय जलमार्गों के लिए डीपीआर का काम प्रगति पर है।





समुद्री विमान के माध्यम से दूरस्थ और बिना सम्पर्क वाले गंतव्यों के लिए वायु कनेक्टिविटी को बढ़ावा देने की तैयारी

जहाज मरम्मत

- कोचीन शिपयार्ड लिमिटेड द्वारा मुंबई पोर्ट में ड्राई डॉक्स-200 करोड़ रु
- कोचीन शिपयार्ड लिमिटेड द्वारा मुंबई पोर्ट में जहाज मरम्मत संचालन के लिए दो फ्लोटिंग ड्राई डॉक्स

सामाजिक-आर्थिक परिवर्तन लाएंगे बंदरगाह

पोर्ट अस्पतालों-एमपीटी ने टाटा मेमोरियल अस्पताल के मरीजों के आवास के लिए 3 भवन दिए हैं।



नागपुर में जन केंद्रित पहल

क्रम संख्या	कुल कार्य	लंबाई (किमी)	अनुमानित लागत (करोड़ रु.)	स्थिति
1	नागपुर इनर रिंग रोड	—	434.9	मार्ग निर्माण कार्य प्रगति पर
2	आरबीआई स्क्वायर से रेलवे स्टेशन से गोलीबार चौक फ्लाईओवर	—	228.24	मार्ग निर्माण कार्य प्रगति पर
3	62 कार्य नागपुर, जलगांव, अकोला, भंडारा, गोंडिया, बीड, चंद्रपुर, गडचिरोली	—	890.05	मार्ग निर्माण कार्य प्रगति पर
4	21 कार्य जालना, जलगांव, नासिक, वर्धा, नागपुर, चंद्रपुर जिला में	—	376	मार्ग निर्माण कार्य प्रगति पर
5	नागपुर इनर रिंग रोड	—	141.47	मार्ग निर्माण कार्य प्रगति पर
6	169 कार्य महाराष्ट्र में	—	2,969.92	मार्ग निर्माण कार्य प्रगति पर
7	215 कार्य की महाराष्ट्र में सीआ. रण के तहत सैद्धांतिक मंजूरी-2015-16	—	1,062.08	मार्ग निर्माण कार्य प्रगति पर
	कुल		5,667.76	

स्टेट कैंसर इन्स्टिट्यूट, नागपुर

नागपुर येथील शासकीय वैद्यकीय महाविद्यालय व रुग्णालय येथे विदर्भातील रुग्णांसाठी अत्यंत महत्वाचे असे 'स्टेट कैंसर इन्स्टिट्यूट' सुरु करण्यासाठी राज्य शासनाने मान्यता दिली असून सदर प्रस्ताव अंतीम मान्यतेसाठी केंद्र शासनाकडे दि. 20 मार्च 2015 रोजी सादर केला आहे। लवकरच प्रस्तावास मान्यता मिळणार असून प्रत्यक्ष कामास सुरुवात करण्यात येणार आहे।



नागपुर में फूड और हर्बल पार्क



इंडियन इन्स्टिट्यूट ऑफ मॅनेजमेंट नागपुर



अपंग समिश्र प्रादेशिक केंद्राची स्थापना

पं. दिनदयाल उपाध्याय इन्स्टिट्यूट ऑफ मेडीकल सायन्स, रिसर्च अँड ह्युमन रिसोर्सेस, नागपूर यांच्या विशेष प्रयत्नाने नागपुरात प्रथमच अपंग समिश्र प्रादेशिक केंद्राची स्थापना करण्यात आली आहे।

समाज भवन, सदगुरु को-ऑप. हाऊसिंग सोसायटी, सच्चिदानंद नगर, मानेवाडा चौक, नागपूर येथे तात्पुरत्या स्वरूपात या केंद्राची स्थापना करण्यात आली आहे।

केंद्र शासनातर्फे याकरीता रुपये 22 कोटी मंजूर झाले असून नागपुरात 4 एकर जमीनीवर संपूर्ण केंद्राचे बांधकाम करून स्थायी स्वरूपात केंद्र सुरु करण्यात येणार आहे।

अपंग समिश्र प्रादेशिक केंद्रात अपंगांसाठी सर्व प्रकारचे उपचार व सुविधा उपलब्ध होणार आहे।

नागपुरात सुरु झालेले हे केंद्र महाराष्ट्रातील पहिले केंद्र आहे. अपंगांनी या केंद्रात जावून येथील उपचार व सुविधांचा अवश्य लाभ करून घ्यावा।



सिम्बायोसिस इंटरनॅशनल यूनिवर्सिटी नागपूर



नागपूर में हरित परिवहन को बढ़ावा देना

भारतातील पहिल्या बहुस्तरीय
विद्युत वाहन प्रकल्पाचे

तसेच

“ओला इलेक्ट्रिक चार्जिंग स्थानकाचे उद्घाटन”

हरीत परिवहन सेवा



केंद्र सरकारकडून मिळालेला निधी

नागपूर शहर व जिल्ह्यात केंद्र सरकारकडून एकूण रुपये 47,773 कोटी एवढा निधी मंजूर करण्यात आला आहे।

क्र	कामाचे नाव	मंजूर निधी (कोटी मध्ये)
1	मेट्रो रेल्वे	8680.00
2	एम्स (All India Institute of Medical Sciences, Nagpur)	1577.00
3	दिक्षाभूमी	10.00
4	बुध्दीस्ट सर्कीट योजना (दिक्षाभूमी, चिचोली, ड्रॅगन पॅलेस)	100.00
5	शहरात अपघातग्रस्त स्थळांचा विकास करणे	7.10
6	शहरात 'अमृत योजना' अंतर्गत अनधिकृत अभिन्यासात पिण्याच्या पाण्याची पाईप लाईन आणि 42 पाण्याच्या टाक्या निर्माण करणे	228.00
7	शहरात 'स्कील डेव्हलपमेंट' विद्यपीठ करीता पुणे येथील 'Symbiosis Institute' गुंतवणूक करणार	300.00
8	शहरात Sport Authority of India चे सेंटर सुरु करण्यात येत आहे	300.00
9	शहरातून नव्याने रेल्वे लाईन करीता मंजूरी • Nagpur - Rajnandgaon (228.3 km) 3rd Line - Rs. 2194 Cr • Nagpur - Itarsi (280 km) 3rd Line - Rs. 2883 Cr • Nagpur - Sewagram (76 km) 3rd Line - Rs. 550 Cr • Nagpur - Sewagram (76 km) 4th Line - Rs. 690 Cr	6317.00
10	नागपूर येथे Micro, Small, Medium Ministry अंतर्गत मंजूर • दालमिल क्लस्टरचे Central Facility Centre (CFC) - Rs. 16.28 Cr • गारमेन्ट क्लस्टरचे Central Facility Centre (CFC) - Rs. 15.91 Cr	32.19
11	कॅन्सर इन्स्टिटयुट, नागपूर	128.00
12	शहरात वेस्ट टु एनर्जी प्रकल्पाकरीता निधी मंजूर	221.00
13	सांडपाणी पूर्णवापर प्रकल्प अंतर्गत सांडपाण्याचे शुध्दीकरण करुन ते महाजेन्कोला वीज निर्माण करीता दिले. यातून बायोगॅस ची निर्मिती करण्यात येणार आहे।	228.00

केंद्र सरकारकडून मिळालेला निधी

क्र	कामाचे नाव	मंजूर निधी (कोटी मध्ये)
14	शहरात तीन फेज अंतर्गत सिमेंट रस्त्याचे बांधकाम (135 कि.मी. चे 128 रस्ते)	700.00
15	स्मार्ट सिटी अंतर्गत पारडी, भरतवाडा, पूनापूर प्रकल्प मंजूर	1008.00
16	नाग नदी पुनरुज्जीवन प्रकल्प	1500.00
17	नागपूर जिल्ह्यातील केंद्रीय मार्ग निधी व वार्षिक योजनेतील कामे मंजूर (N.H.A.I.) MORTH द्वारा करण्यात येणारी कामे	26438.00
18	राष्ट्रीय कृषि विकास योजनेतर्गत विदर्भ व मराठवाडा दुग्ध विकास प्रकल्प (NDDB)	489.00
	एकुण	47,773.31



भारतीय राष्ट्रीय राजमार्ग प्राधिकरण

एनएचएआई चे पश्चिम विभाग कार्यालय नागपुरात

भारतीय राष्ट्रीय महामार्ग प्राधिकरण (एनएचएआई) चे अंतर्गत **ASRTU** चे पश्चिम विभाग कार्यालय नागपुरात मंजूर करण्यात आले आहे।

नव्याने तयार होत असलेल्या नागपुर येथील प्रादेशिक परिवहन कार्यालयाच्या इमारतीत हे कार्यालय लवकरच स्थानांतरीत करण्यात येणार आहे।

या ठिकाणी महाराष्ट्र, गोवा, गुजरात येथील ड्रायव्हर, क्लिनर व तांत्रिक प्रशिक्षण देण्यात येणार आहे। याकरीता अनुदान केंद्र शासन उपलब्ध करून देणार आहे।

24 X 7 पाणीपुरवठा योजना

नागपूर महानगरपालिकेच्या वतीने शहरातील पाण्याची समस्या कायमस्वरूपी सोडविण्याच्या उद्देशाने एक सफल योजना राबविण्यात आली।

मनपा व्दारे चार वर्षांपूर्वी 24X7 पाणीपुरवठा योजना राबविण्यात आली। या योजनेच्या माध्यमातून शहरातील सहाही विभागात नागरीकांना मुबलक पाणीपुरवठा केल्या जात आहे।

भीषण उन्हाळ्यात सुद्धा शहरातील नागरीकांना मुबलक पाणी पुरवठा करण्यात येत आहे।

मागील दोन वर्षांपासून शहरात पाण्यासाठी एकही मोर्चा निघाला नाही, हे विशेष।

पेंच टप्पा-4 या योजनेतर्गत 115 दशलक्ष लीटर प्रतिदिन क्षमतेच्या जलशुद्धीकरण केंद्राचे निर्माण व कार्यान्वयन करण्यात आले आहे. तसेच नवेगाव(खैरी) ते जुना गोरेवाडा दरम्यान 2300 मी.मी. व्यासाची 27 कि.मी. आणि 1,422 मी.मी. व्यासाची 2.8 कि.मी. जलवाहिनी टाकण्याचे काम पूर्ण करण्यात आले।

नवेगाव(खैरी) येथे 'इनटेक वेल' बांधून कालव्या ऐवजी जलवाहिनी व्दारे शहरापर्यंत पाणी आणण्यात आले. यामुळे नागरीकांना पाणी उपलब्ध करून देण्यात आले आहे।

या योजनेतर्गत 20 जलकुंभाचे निर्माण कार्य पूर्ण झाले आहे।

नुकत्याच दिल्ली येथे पार पडलेल्या 'अमृत' व 'स्मार्ट सिटी' या कार्यक्रमांमध्ये पंतप्रधान श्री. नरेंद्र मोदी यांनी या 24X7 पाणीपुरवठा योजनेचे अनुकरण इतर शहरातील स्थानिक संस्थांनी करावे, असे आवाहन करून या योजनेची स्तुती केली आहे।

प्रमुख राष्ट्रीय राजमार्ग



सड़क की कहानी

राष्ट्रीय राजमार्ग में प्रगति का नया दौर

राष्ट्रीय राजमार्ग का विकास हुआ तेज

राष्ट्रीय राजमार्ग बुनियादी ढांचे की लंबाई में वृद्धि

राष्ट्रीय
राजमार्ग लंबाई
91,287 किमी

वर्ष 2010-2014

राष्ट्रीय राजमार्ग लंबाई
1,26,350 किमी

वर्ष 2014-2018

नए राष्ट्रीय राजमार्गों का निर्माण

पिछले 4 साल में 86,371.5 नए और सैद्धांतिक राष्ट्रीय राजमार्ग बढ़ाए गए हैं।

नए राष्ट्रीय राजमार्ग
20,353.2 किमी

वर्ष 2010-2014

नए राष्ट्रीय राजमार्ग
20,353.2 किमी
+
सैद्धांतिक संवर्धन वाले एनएच की लंबाई
51,980 किमी
कुल लम्बाई
86,371.5 किमी

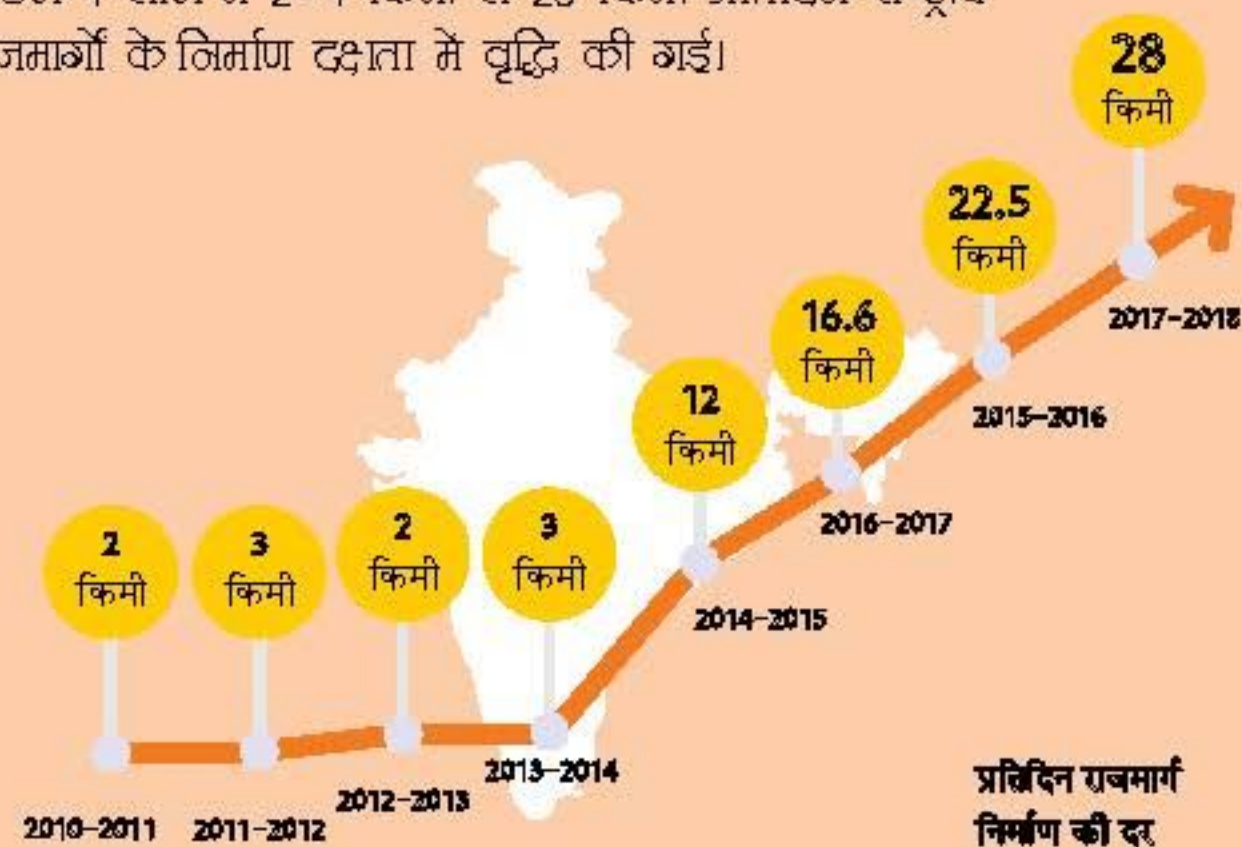
वर्ष 2014-2018



सड़क की कहानी

राष्ट्रीय राजमार्गों के निर्माण में तेजी

पिछले 4 साल में 2-4 किमी से 28 किमी प्रतिदिन राष्ट्रीय राजमार्गों के निर्माण दक्षता में वृद्धि की गई।



प्रतिदिन राजमार्ग निर्माण की दर

सड़कों का निर्माण

4 वर्षों में सड़क क्षेत्र में 3 लाख करोड़ रुपये का निवेश
सड़क निर्माण कार्य में 158% की महत्वपूर्ण वृद्धि

वर्ष 2014-2018

28,532 किमी

कुल लागत
3 लाख करोड़

वर्ष 2010-2014

19,444 किमी

कुल लागत
1.16 लाख करोड़



सड़क की कहानी

अवार्ड किए गए काम

100% वृद्धि के साथ अवार्ड सड़क पर खर्च की जाने वाली
लागत 4.68 लाख करोड़ रुपये

वर्ष 2010-2014

राष्ट्रीय राजमार्ग लंबाई
25,609 किमी

कुल लागत
1.62 लाख करोड़

वर्ष 2014-2018

राष्ट्रीय राजमार्ग लंबाई
51,075.32 किमी

कुल लागत
4.68 लाख करोड़

सेंट्रल रोड फंड के तहत त्वरित विकास

सेंट्रल रोड फंड (सीआरएफ) कार्यों की लागत
में 207.6% की महत्वपूर्ण वृद्धि

वर्ष 2010-2014

935
परियोजनाओं

कुल लागत
8,613.51 करोड़

2,876
परियोजनाओं

कुल लागत
48,186.57 करोड़

वर्ष 2014-2018



भारतीय परिवहन क्षेत्र में सुधारात्मक पहल

2014-2018 में महत्वपूर्ण प्रयास

पिछले चार वर्षों में भारतीय राष्ट्रीय राजमार्गों पर विभिन्न तरह की अच्छी कोशिश की गई है। जिसमें पारदर्शी प्रक्रिया, सुदूर क्षेत्रों को मुख्य मार्ग से जोड़ने, सड़क दुर्घटना में कमी लाने, श्रमिकों को प्रशिक्षण के साथ स्थानीय लोगों के लिए रोजगार के नए अवसर पैदा किए गए हैं।



मोटर वाहन (संशोधन) विधेयक, 2017: पारदर्शिता लाने, भ्रष्टाचार को कम करने



ई-टोल: पारदर्शिता सुनिश्चित करने, फास्टैग प्रणाली, समय-ईंधन की बचत, टोल प्लाजा में लंबी कतारों को कम करने



ई-रिक्शा: मानव को मानव द्वारा ढोने की अमानवीय प्रथा को खत्म करने तथा युवाओं को रोजगार उपलब्ध कराने



एलएमवी और एलसीवी ड्राइवरों के लिए वाणिज्यिक लाइसेंस की आवश्यकता से छूट



हर जिले में ड्राइविंग ट्रेनिंग सेंटर खुलेगा, 22 लाख कुशल चालकों की कमी दूर होगी



2017 तक सड़क दुर्घटनाओं से मौत में 0.2% - 15% कमी



सड़क दुर्घटना कम करने के लिए वार्षिक सुरक्षा योजना



सड़क दुर्घटना के पीड़ितों की मुआवजा राशि बढ़ाकर 5 लाख रुपए की गई



सड़क सुरक्षा सुनिश्चित करने के लिए एनजीओ के साथ भागीदारी करना



देश में प्रदूषण की बढ़ रही समस्या को हल करने के लिए ग्रीन ईंधन का विकल्प अपनाने का रास्ता निकाला गया है। इसके लिए बैटरी चालित, इलेक्ट्रिक वाहन पेश किए गए हैं। वाहनों के प्रदूषण उत्सर्जन मानकों को अपग्रेड किया गया है। जैव ईंधन बी -100, फ्लेक्स-ईंधन ई -85 या ई -100 और इथेनॉल ईडी -95, मेथनॉल एम -15 या एम -100 और मेथनॉल एमडी-95 के साथ बीएस मानदंड मानकीकृत किए गए हैं। भारत में 15% मेथनॉल मिश्रण कर लगभग 31.9 मिलियन टन कच्चे तेल को पेट्रोलियम पदार्थों में बदला जा सकता है। कच्चे तेल की कीमत 54 अमेरिकी डॉलर प्रति बैरल के आसपास रहती है। इससे स्वच्छ ऊर्जा जैव ईंधन के उपयोग से ईंधन लागत में कमी आएगी। स्वच्छ गैसोलीन की तुलना में, एम -15 सीओ और एचसी उत्सर्जन को 40% कम कर देता है। जैव ईंधन भारत में वाहन प्रदूषण के स्तर को कम करने में मदद करेगा।



एंटी लॉक ब्रेकिंग सिस्टम वाहन और यात्री सुरक्षा सुनिश्चित करना



वाहनों की फिटनेस की जांच के लिए आदर्श स्वचालित केंद्र स्थापित करना



बस स्टैंडों के आधुनिकीकरण का कार्यक्रम



ड्राइविंग लाइसेंस के लिए नियमों का सरलीकरण



वाहनों की स्पीड वैश्विक प्रथाओं के अनुसार 100 किमी प्रति घंटा से 120 किमी प्रति घंटा तक बढ़ाई गई



टैक्सी नीति के लिए नए दिशानिर्देश बनाए गए, जिससे ट्राफिक जाम और दुर्घटना को रोका जा सके



भारत में पहली बार पुलों की गणना की गई है। इसके लिए पुल प्रबंधन प्रणाली (आईबीएमएस) का गठन किया गया। पिछले तीन साल में देश के अंदर स्थिति सभी पुलों की गणना की गई और उनकी स्थिति का निरीक्षण कर पूरी जानकारी संग्रहित की गई है। देश में अभी तक 1,72,519 पुलों की पूरी जानकारी एकत्र की जा चुकी है। ये पुल कब बने, इस समय किस स्थिति में हैं। उनकी मरम्मत का काम कब होना चाहिए। इससे उन पुलों के रखरखाव और पुर्ननिर्माण का काम आसानी से हो सकेगा।



देश में सड़क दुर्घटना को कम करने के लिए कई तरह के अन्य प्रयासों के साथ सबसे ज्यादा दुर्घटना वाली जगहों की पहचान की गई है। देश में 789 ब्लैक स्पॉट की पहचान कर उसमें सुधार का काम किया जा रहा है। कुछ जगहों की सड़क की डिजाइन में बदलाव कर सुधारा जा रहा। सूचना चिह्न लगाए जा रहे हैं। 265 ब्लैक स्पॉट में सुधार का काम किया जा चुका है।

318 ब्लैक स्पॉट को सुधारने की दिशा में तेजी से काम हो रहा है। पहचान की गई सड़कों में राज्य सरकार की सड़कों को दुर्घटनाविहीन बनाने का विभिन्न चरणों में हैं। राज्य सरकार की सड़कों पर या अन्य एजेंसियों के साथ 139 ब्लैक स्पॉट में 67 ब्लैक स्पॉट पर अलग-अलग काम तेजी से चल रहा है।

मंजिलें अभी
और भी हैं



साफ नीयत
सही विकास



www.nitingadkari.org



www.facebook.com/ningadkari



www.twitter.com/nitin_gadkari